

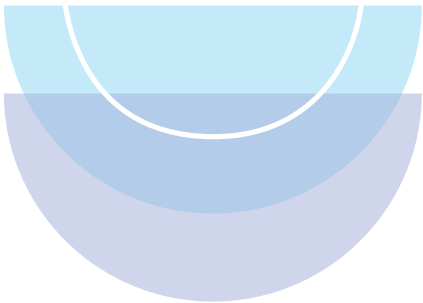
CREATING NEW VALUES



서울영업소 서울시 서초구 마방로 68 (양재동), 동원산업빌딩 7층, PM사업부 3층
Tel 02) 589-4900 Fax 02) 589-4920
본점 경기도 안양시 동안구 시민대로 327번길 7, 512호 (관양동, 대명글로벌비즈니스퀘어)
Tel 031) 425-4801
홈페이지 www.dwce.co.kr



CREATING NEW VALUES



새로운 가치를 창조하는
사회필요기업, 동원건설산업

고객의 행복을 위해 더 나은 내일을 창조하는 기업-
동원건설산업은 기술과 창의를 바탕으로 고객감동을
실천합니다. 누구나 꿈꾸는 아름다운 미래를 한발 앞서
설계하고 심미적 관점에서 삶의 공간을 발전시킵니다.
고객에게 더 가깝게 다가가기 위해 정직과 열성으로
끊임없이 노력합니다. 고객의 마음 속에 믿음을 쌓는 기업,
동원건설산업입니다

INTRODUCTION

- 01 프롤로그 Prologue
- 14 CEO 인사말 CEO Message
- 16 동원 정신 Dongwon Spirit
- 17 동원 가족 Dongwon Family
- 20 고부가가치 영역 확대 Maximizing Added Value
- 22 재무현황 Financial Highlights
- 23 베네스트 BI Benest Brand Identity
- 24 가치 창출 주도 Leading Value Creation

BUSINESS AREAS

- 26 건축 사업 Building
- 50 레저/인프라 사업 Leisure / Infrastructure
- 62 부동산 자산 및 시설관리 Property & Facility Management

TRACK RECORDS &
COMPANY HISTORY

- 72 주요공사 수주실적 Track Records
- 74 회사 연혁 Company History
- 75 건설업면허/인증서 Licenses
- 76 에필로그 Epilogue

고객에게 기쁨을

MAKE THE CUSTOMERS HAPPY


성실한 기업활동으로 고객에게 기쁨을 주는 경영, 사람을 존중하는 경영,
새로운 가치를 창조하는 경영을 실천합니다. 고객에게 더 가깝게 다가가
큰 행복을 드립니다. 사업다각화를 통한 지속성장체계를 구축해
사회에 공헌을 하는 21세기 초우량종합건설회사가 되겠습니다.

동원산업빌딩 (그룹사옥)

동원F&B빌딩

동원산업빌딩, 동원F&B빌딩

도심에서 보기 드문 산을 배경으로 양재천을 바라보는 동원산업빌딩 (그룹사옥, 1993.6.25 준공)과
동원F&B빌딩입니다. 글로벌 기업으로 성장하고 있는 동원그룹은 새로운 가치를 창조하는
사회필요기업입니다.



환경 친화적 건축

ECOLOGICAL BUILDING

동원건설산업은 글로벌기준에 맞는 빌딩을 건설합니다. 그룹 사옥인 동원빌딩, 통신과 인터넷으로 대표되는 KT여의도타워, 강남 도심 속 자연을 품은 친환경 녹색건축물 K2사옥까지 기업이 요구하는 창의적인 건축디자인과 복합기능을 구현합니다.

K2 코리아 본사

2019년 3월 준공된 대한민국의 아웃도어 시장을 선도하는 K2 코리아의 최초 사옥. 연면적 38,711.02㎡ (11,710.08평), 지하 3층~지상 10층 규모의 친환경 녹색 건축물, 4개층에 걸친 녹지공간과 벽천 분수가 어우러진 도심 속 자연을 품은 건물입니다.

‘원스톱’ 냉장·냉동

‘ONE-STOP’ COLD CHAIN

단 하나의 상품도 소중하게 저장, 관리하여 품질과 신선도를 철저하게 유지합니다.

이천, 부산 등 국내 물류의 중심에서 일본, 중국, 러시아를 연결하는 동북아 물류 허브로

세계 유통 경제의 중심이 되고 있습니다.



동원로엑스 백암물류센터

대규모 물류센터 건축사업을 주력 특화사업으로 추진하는 동원건설산업은 그룹내 참치 냉동, 식품 저온 저장, 민간기업 냉동·냉장 창고 등 물류센터에 특화된 전문 건설회사로서의 기술력을 인정받고 있습니다.

용인 동연재 (同然齋) 타운하우스

한옥의 특성을 현대적으로 재현한 타운하우스. 일본 와세다대학교 건축학부 후루야 노부야키 교수와 우리나라 목조주택 설계의 권위자인 최삼영 가와건축 소장이 공동 설계했으며 중앙을 비워 '중정'을 만들고 건물 전체를 'ㄷ'자 형태로 지은 건축물로 보물 제412호 '향단'이 모티브가 되었습니다.

매혹적이고 아름다운 주거공간

ATTRACTION + BEAUTY

브랜드 가치를 높이기 위해 최근 B.I를 새로 리뉴얼한 동원베네스트는 최고의 브랜드로 고객의 사랑을 받고 있습니다. 아파트는 물론 고급주택 타운하우스와 오피스텔까지 수준 높은 품질과 서비스를 제공하고 있으며 아름답고 실용적인 주거공간을 추구합니다.

자연친화적 기술

HARMONIZED WITH NATURE

국토에 동원건설산업의 기술과 신뢰가 더해지면
아름다운 마스터피스가 됩니다. 한눈에 감탄을 자아내는
자연과 인간의 조화는 미학의 신세계를 보여줍니다.

포천 삼발라 CC

경기 포천 삼발라 CC(18홀)는 20년 3월에 개장했으며 충북 음성 감곡 CC(18홀)를 비롯해 강원 홍천 UNI-FALLS CC (27홀), 울산 강동 CC(18홀)를 시공 중입니다.

미래를 위한 신재생에너지

RENEWABLE ENERGY FOR THE FUTURE

현재 세계적인 관심사는 기후변화 대응 및 온실가스 감축입니다.
동원건설산업은 다음세대가 더욱 청정한 환경에서 살 수 있도록
신재생에너지 시장에 기업의 내재 역량을 더하고 있습니다.

YES동부 울산 태양광 발전소

울산광역시 남구 매암동에 시공한 지붕 부착형 태양광 발전소입니다.
일반 가정집 400가구가 연간 사용할 수 있는 용량의 전기(1.4MW)를
생산하는 울산항 최초의 신재생에너지 생산 발전소입니다.

CEO Message | CEO 인사말 |

최고의 신뢰로 고객을 만족시킬 수 있도록 겸손한 마음으로 여러분들을 모시겠습니다

37년의 역사를 가진 동원건설산업은 세계 최대의 어업 회사이며 국내 최고의 식품사업 그룹인 동원그룹 건설부문으로서, 고객에게는 기쁨을 드리고, 사람을 존중하며, 새로운 가치를 창조하는 그룹의 경영이념 아래, 신용과 내실을 중시하는 신뢰의 기업으로 성장해 오고 있습니다.

저희 동원건설산업은 항만, 도로, 철도 등 사회간접자본시설은 물론, 업무시설, 교육시설, 공동주택, 오피스텔, 병원, 호텔, 쇼핑시설, 물류/냉동창고, 공장, 지식산업센터, 산업단지 조성, 골프장 건설 등 다양한 사업부문에 차별화된 경쟁력을 바탕으로 고객님을 맞을 모든 준비를 갖추고 있습니다.

아울러, 사업기획 단계부터 시공, 유지관리, 운영단계 등 전 Value Chain에 대한 전문적인 노하우와 축적된 경험을 바탕으로 차별화된 'One-Stop' Service를 제공하고 있으며, 노후건물의 수선이나 기존 건물의 용도 변경을 위한 리모델링 서비스를 통해 고객님의 자산가치 제고와 수익 극대화를 도와 드리고 있습니다.

또한, '최상의(Best) 보금자리(Nest)'라는 의미를 담은 'BENEST' 브랜드로 오랜 기간 고품격 주거공간을 만들어 왔으며, 더 높은 수준의 품질과 서비스로 고객만족과 가치를 높여 드리고자 아파트, 오피스텔, 청년주택, 지식산업센터 등 상품별 Sub-Brand를 도입하여 2025년 매출 1조 달성을 향한 준비를 마쳤습니다.



저희 동원건설산업 임직원 일동은 사업수행 모든 과정에 기본과 원칙을 지키고 고객을 존중하는 진실한 자세로 고객 가치제고를 위해 최선을 다하겠습니다. 오랫동안 쌓아온 다양한 경험과 저희만의 차별화된 서비스로 고객님의 지속적 신뢰를 받는 기업이 되도록 끊임없이 노력하겠습니다.

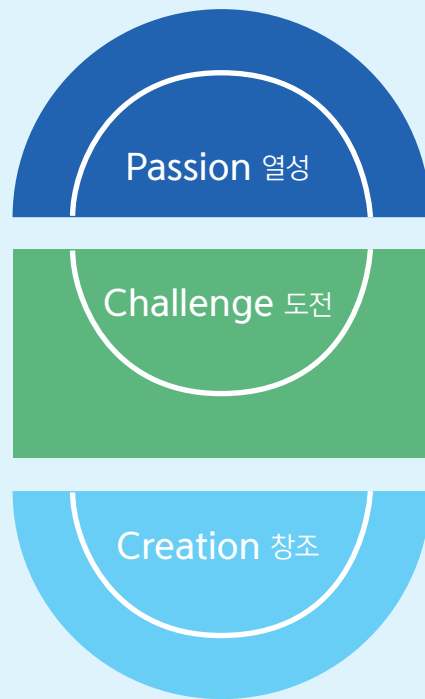
고객님 바로 그 옆에 저희 동원건설산업이 항상 함께 하겠습니다.
감사합니다.

동원건설산업(주) 대표이사 신동균

Dongwon Spirit

동원 정신

Vision 비전 새로운 가치를 창조하는 사회필요기업



For Society

끊임없는 열성을 통해
사회를 긍정적으로 발전시킵니다.

For Future

미래를 향한 도전을 통해
다음 세대를 위한 기반을 마련합니다.

For People

새로운 아이디어를 개발해
사람중심의 기업문화를 발전시킵니다.

지속가능 경영 사회적 책임, 환경 가치 보전

한발 앞서 준비하면 미래는 더 가깝게 와 있습니다.

열성, 도전, 창조 정신은 동원의 자부심입니다.

우리가 꿈꾸는 세상, 생각하는 모든 것이 이루어지는 내일을 만들겠습니다.

Dongwon Family

동원 가족





PRE-CONSTRUCTION SERVICE







미래 동원건설산업의 주역들이 한자리에 모여 프리콘 회의를 수시로 열고 있습니다. 시공 전 단계에서부터 모든 건설 과정에 필요한 새로운 창조적 아이디어를 모읍니다.

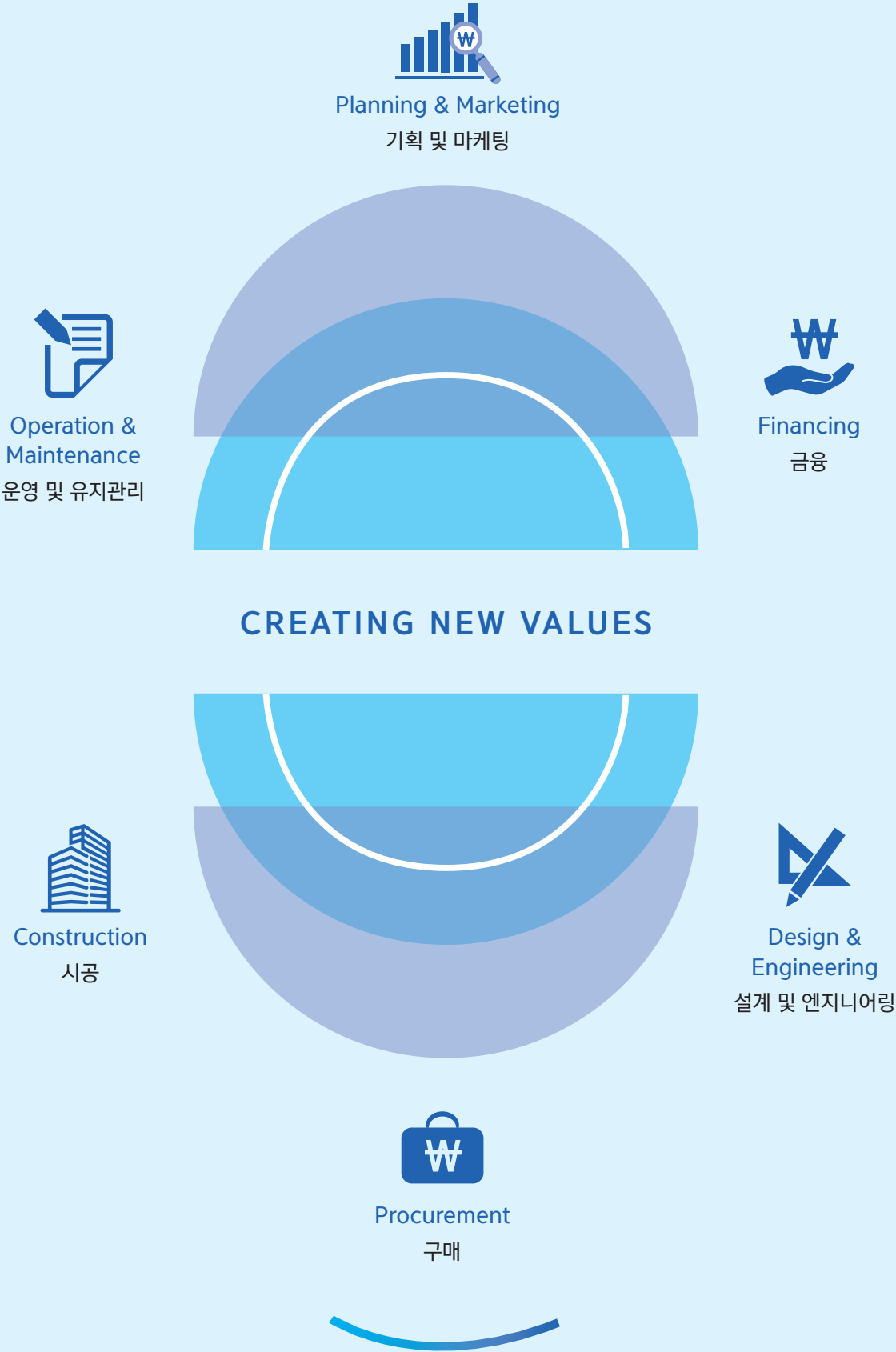
Maximizing Added Value

| 고부가가치 영역 확대 |

동원건설산업의 벨류시스템 (Value-System)은 건설분야의 모든 과정에 적용됩니다. 사업기획, 금융, 설계, 구매, 시공, 운영 및 유지관리 등 종합적인 서비스를 제공합니다. 37년간 쌓아 온 기술력과 고객의 마음을 읽어내는 마케팅, 건실한 재무구조를 바탕으로 최적의 서비스를 제공합니다. 동원건설산업은 다양한 부가가치 창출을 통해 종합건설회사로 우뚝 서고 있습니다.

동원건설산업의 부가가치 창출 전략

	기획 및 마케팅 Planning & Marketing	철저한 사업성 분석, 지역 및 주변 환경의 발전 가능성 고려, 분양 및 임대수익 극대화 등 동원건설산업은 사업 기획 단계부터 철저하게 검토합니다. 사업 전반의 모든 사항을 고려해 합리적 비용으로 최대 이익을 창출하는 마케팅을 실현합니다.
	금융 Financing	동원건설산업의 신뢰성을 바탕으로 무차입경영을 실천하며 사업 전 과정에 걸쳐 자금 운용과 지원계획을 세웁니다. 동원건설산업의 전문가들은 세분화된 단계별 사업 진행 과정에 완벽하고 철저한 금융플랜을 적용합니다.
	설계 및 엔지니어링 Design & Engineering	건설 지역의 적합성, 고객의 라이프스타일, 건축물의 심미성과 효율성 등 건축물 내, 외부의 모든 요소를 고려해 설계합니다. 창조적인 아이디어와 차별화된 기술력으로 후속 단계인 시공과 운영에 차질이 없는 최적의 솔루션을 제공합니다.
	구매 Procurement	37년 역사의 동원건설산업은 믿을 수 있는 파트너십으로 글로벌 및 지역 협력사를 지속적으로 개발하고 연결합니다. 장비 및 자재 분야 구매전문가를 통해 보다 경제적인 구매와 효율적인 사용을 제안하며 보이지 않는 부분까지 최선을 다합니다.
	시공 Construction	고객만족 경영, 정도경영, 내실경영을 바탕으로 인재를 발굴하고 기술을 개발합니다. 현장 상황에 맞는 풍부한 건설 경험과 노하우, 축적된 기술, 탁월한 안목을 바탕으로 더욱 안전하고 효율성 높은 건축물을 건설합니다.
	운영 및 유지관리 Operation & Maintenance	완벽을 추구하는 전문지식과 경험으로 고객의 자산가치를 극대화 합니다. 부동산 자산 및 시설관리, 임대·임차, 리모델링 등 부동산 전반관리는 물론, 민간투자사업을 통해 공공시설물을 유지, 관리하는 운영서비스를 지원합니다.



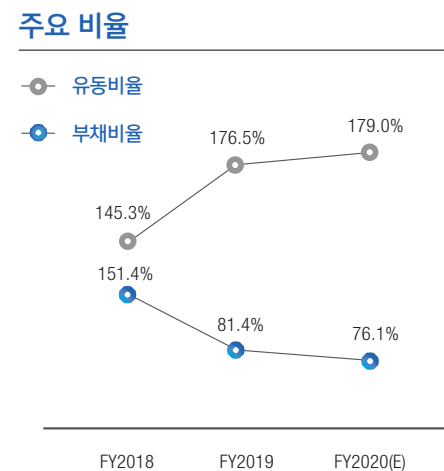
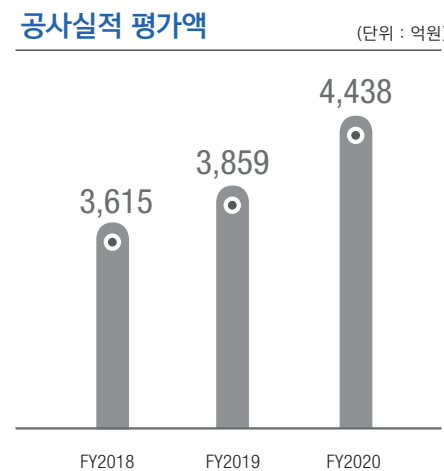
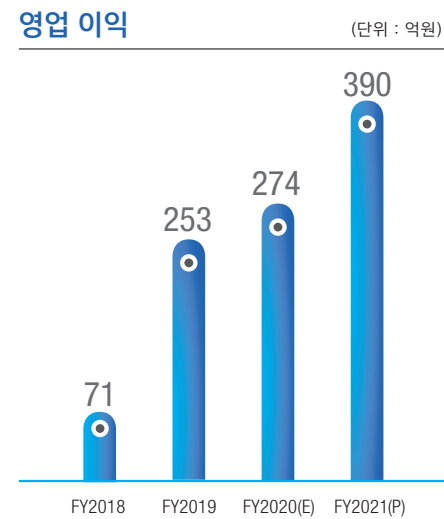
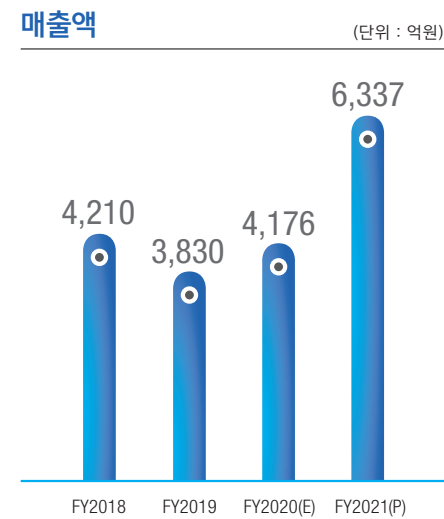
동원건설산업은 각 사업 부문의 프로페셔널들이 모여 부가가치를 극대화합니다. 최고의 시스템이 만드는 전문적이고 체계적인 가치 창출을 경험하십시오.

Financial Highlights | 재무현황 |

2025년 시공능력 평가 40위권, 매출 1조원 달성이 목표입니다

동원건설산업은 국토교통부가 공개한 2020년 시공능력평가에서 67위를 차지했습니다. 이는 전년(73위) 대비 6계단, 지난 2018년 대비 9계단 오른 성과이며 공사실적평가액을 비롯해 경영평가액과 신인도평가액 등에서도 고르게 성장했습니다. 2018년 3,615억원이었던 공사실적평가액은 2020년 4,438억원으로 2년 동안 823억원 늘었습니다.

2021년 매출목표액은 전년 대비 51% 증가한 6,337억원이며, 영업이익은 2018년 71억원에서 2021년 390억원으로 5.5배 성장 목표입니다. 이같은 실적은 내실 강화를 통한 질적 성장에 집중한 결과입니다.



Benest Brand Identity | 베네스트 BI |

심볼마크 기본형

BENEST 베네스트

심볼마크 색상 활용

BENEST HAUS **BENEST LOFT**
BENEST SENS **BENEST WORK**

Pantone 872 c **BENEST HAUS**

Pantone 877 c **BENEST HAUS**

심볼마크 Main Color

Spot Color
PANTONE® 286 c
 C 100 M 84 Y 12 K 3

동원건설산업의 미래주택시장을 내다보는 눈은 브랜드 리뉴얼에서 시작됩니다. ‘최고 (Best)의 보금자리 (Nest)’라는 뜻을 지닌 베네스트 (Benest) 브랜드에 상품별 Sub-Brand를 도입하여, 주택은 베네스트 하우스 (Haus), 오피스텔은 베네스트 로프트 (Loft), 청년주택은 베네스트 센스 (Sens), 지식산업센터는 베네스트 워크 (Work)로 활용합니다. 각각의 기능과 활용에 따른 전문적 공간구분으로 미래 주거환경을 선도합니다.

Leading Value Creation | 가치 창출 주도 |

건전한 기업정신과 고객우선 경영이 만나 동원건설산업의 미래가 됩니다

동원그룹의 창업 이념은 성실한 기업활동으로 사회정의를 실현하는 것입니다. 더 나은 삶을 위해 필요한 곳에서 중요한 역할을 하는 기업이야말로 존재가치가 있기 때문입니다. 동원건설산업은 기본으로 돌아가 최고의 기술력으로 미래를 창조하겠습니다. 미래 생활에 맞는 주거 및 생활공간을 위해 끊임없이 연구하고 실천하겠습니다.

정도경영으로 지속적 성장

동원건설산업은 기본과 원칙을 충실하게 지켜 나갑니다. 정도경영을 통한 지속적인 성장에 더 큰 가치를 둡니다. 정직한 경영으로 고객 만족, 신뢰와 화합, 비전 공유 등 구성원들의 올바른 사고와 행동을 통해 급변하는 건설환경에서도 기본을 가장 중요하게 여기는 기업문화를 만듭니다.

고객에게 인정받는 전문 기술력

동원건설산업은 고객에게 감동을 주는 건축물을 건설하고 관리합니다. 주택, 건축, 인프라, 플랜트, SOC, 해외사업 등 각 분야에 맞는 기술력을 정확하게 적용합니다. 고객이 안심하고 생활할 수 있는 생활 기반시설과 대규모 해외 프로젝트까지 건축물의 효용성에 따른 건설 노하우를 인정받고 있습니다.

새로운 가치를 창출하는 기업

동원건설산업은 열성, 도전, 창조의 동원 정신을 바탕으로 미래를 준비합니다. '새로운 가치를 창조하는 사회필요기업'이라는 이념은 고객과 주주, 사회와 파트너, 임직원들에게 든든한 이익을 제공하는 약속입니다. 끊임없는 성장과 수익으로 고객에게 보답하며 미래에 대한 약속을 실천합니다.



건축 사업

업무용 빌딩·상업용 빌딩, 백화점, 호텔, 병원, 교육·문화시설, 물류센터, 냉장·냉동창고, 공장, 주거시설, 도시개발/아파트, 오피스텔, 주상복합, 타운하우스, 리모델링, 군시설 등



레저/인프라 사업

골프장, 교량·하천, 도로·터널, 철도, 산업단지·택지, 신재생에너지 등



부동산 자산 및 시설관리

부동산 자산관리 (임대 마케팅, 임대 관리 등)
건물 시설 관리 (시설 관리, 미화 관리, 보안 관리, 주차 관리 등)
기숙사 위탁운영 (행정 관리, 생활 관리, 안전 관리 등)
민간투자사업 (교육 연구시설, 관사 및 병영 시설, 임대주택 등)





성남 Center M 지식산업센터

Building

| 건축 사업 |

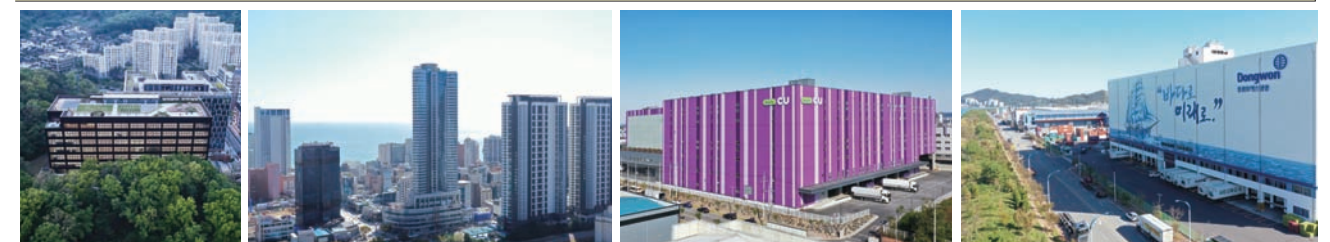
일상과 예술을 접목시킨 건축 미학- 도시의 감성을 자극하는 아름다움을 찾습니다.

동원건설산업은 현대 생활에 어울리는 빌딩을 건축합니다. 국제적 경쟁력을 갖추므로써 글로벌기준에 부합하는 건축물을 고집합니다. 첨단 건축 공법과 디자인, 복합기능을 접목시킨 미래형 건축물로 고객 만족은 물론 도시의 가치도 함께 높이고 있습니다.

1

감성과 예술 감각

국제도시에 어울리는 건축물에는 첨단 기능에 미적 감각이 녹아있습니다. 공공건물, 상업용 건물, 주거용 건물 등 일상생활에서 만날 수 있는 도심 속 건축물은 현대인의 감성과 장인의 예술 감각이 더해져 세계인의 시선까지 사로잡습니다. 동원건설산업이 건설하는 건축물을 통해 우아하고 기품 있는 미래 생활을 예견할 수 있습니다.



빌딩



- 1

1 | K2 코리아 본사
2 | K2 코리아 본사 내부
- 2

K2 코리아 본사
위치_ 서울시 강남구, 공사규모_ 지하 3층~지상 10층, 연면적 38,711.02㎡ (11,710평). 대한민국의 아웃도어 시장을 선도하는 K2 Korea의 사옥. 친환경 녹색 건축물, 4개층에 걸친 녹지공간과 벽천 분수가 어우러진 도심 속 자연을 품은 건물.

100년을 내다본 ‘자연친화적 건축’
‘거친 산’을 컨셉으로 설계된 K2코리아 본사 사옥은 ‘구조, 기능, 미’가 어우러지도록 시공되었습니다. 공간이 탁 트여 보이도록 천정과 창에 창의적인 아이디어를 더해 시공한 친환경 빌딩입니다.



- 3

3 | 고덕비즈밸리 The ACE Tower
4 | KT 여의도 타워
5 | KT 부산지점
6 | 등촌 건영빌딩

- 3

4
- 5

6

고덕비즈밸리 The ACE Tower
위치_ 서울특별시 강동구
공사규모_ 지하 5층 ~ 지상 16층,
연면적 5,552평.

KT 여의도 타워
위치_ 서울시 영등포구, 공사규모_ 지하 5층~ 지상 21층, 연면적 65,138.48㎡ (19,704 평). 서울3대 오피스권역인 여의도권역의 오피스 밀집지역에 우뚝 선 친환경 건축의 스마트타워.

호텔·병원·지식산업센터



1	2
	3

1 | 해운대호텔 라무에뜨
2 | 대구성서 동원비즈플랫폼
3 | M-Stay Hotel

<p>해운대호텔 라무에뜨</p> <p>위치_ 부산광역시 해운대구, 공사규모_ 지하 5층~지상 42층, 연면적 60,571㎡ (18,323 평), 477실. 독특한 'Y'자형 타워로 설계된 초고층 건물. 레지던스 호텔, 카페와 패밀리 레스토랑, 영화관, 주차시설이 완비된 고품격 숙박시설.</p>	<p>대구성서 동원비즈플랫폼</p> <p>위치_ 대구광역시 갈산동, 공사규모_ 지하 1층~지상 15층, 연면적 36,788.3074㎡ (11,128.5평). 대구 최초 임대수익형 비즈니스센터. 업무, 주거, 생활이 한 번에 이루어지는 All-in-One 시스템.</p>	<p>안전과 편리함을 최우선으로 하는 생활편의시설 건설로 지역의 랜드마크를 만듭니다. 출입구부터 편리한 내부 공간, 여유로운 쉼터까지 과학적인 설계는 고객의 감성까지 만족시킵니다.</p>
--	--	--



BENEST WORK

베네스트 (Benest) 브랜드의 Sub-Brand인
베네스트 워크 (Work)는 지식산업센터입니다.

4 | 성남 Center M 지식산업센터
5 | 원희캐슬 지식산업센터
6 | 평택 성모병원
7 | 해운대 메디컬센터
8 | 우즈베키스탄 국립아동병원

4	6
5	7
	8

<p>성남 Center M 지식산업센터</p> <p>위치_ 경기도 성남시 중원구, 공사규모_ 지하 3층~지상 15층, 연면적 70,979.53㎡ (21,471.3평). 9개층 5.4m 층고의 드라이브인 시스템 적용으로 제조·물류업에 최적화된 설계. 140m 길이의 조경 특화 설계 건물.</p>	<p>원희캐슬 지식산업센터</p> <p>위치_ 용인시 기흥구, 공사규모_ 지하 1층~지상 10층, 연면적 73,881.06㎡ (22,349.02 평). 삼성전자 기흥 비즈니스 최적의 입지에 자리한 원희캐슬. 드라이브인, 도어투도어시스템을 적용한 물류시스템과 높은 층고로 설계.</p>	<p>평택 성모병원</p> <p>위치_ 경기도 평택시, 공사규모_ 지하 2층~지상 9층, 연면적 24,755㎡ (7,488 평), 419병상.</p>	<p>우즈베키스탄 국립아동병원</p> <p>위치_ 우즈베키스탄, 공사규모_ 지상 4층, 연면적 28,545㎡ (8,635 평)</p>
--	--	---	--

교육·문화시설



1	1 부산대학교 기숙사 2 중부대학교 건원관 3 고려대 글로벌 리더십홀	대학교, 체육관, 복합문화관 등 지역의 대표적인 교육·문화시설을 건설합니다. 국제적 안목을 지닌 인재 육성과 다양한 문화의 공존을 통해 시설의 가치를 높입니다.
2	3	

부산대학교 기숙사 위치_ 부산광역시 금정구, 공사규모_ 지하 3층~ 지상 11층, 연면적 22,115㎡ (6,689 평). 부산캠퍼스 내의 기숙사 BTL 사업. 개별 조절 냉방 시스템 도입 등 생활편의시설 구비.	중부대학교 충청캠퍼스 건원관 위치_ 충청남도 금산군, 공사규모_ 지하 1층~ 지상 10층, 연면적 25,659㎡ (7,761 평). 2002년 한국건축문화대상 준공 본상 수상.
--	---



4	4 서울 새활용 플라자 5 가톨릭대학교 제2국제관 6 IFEZ 입주기업 기숙사	4
5	6	

서울 새활용 플라자 위치_ 서울시 성동구, 공사규모_ 지하 2층~ 지상 5층, 연면적 16,529㎡ (5,000 평). 재활용(Up-Cycling)업체를 육성하기 위해 건립한 세계최초 재활용 복합공간. 아이디어 실험실, 6만톤 재사용 작업장으로 구성.	가톨릭대학교 제2국제관 위치_ 경기도 부천시, 공사규모_ 지하 2층~지상 10층, 연면적 16,726.49㎡ (5,060 평). 재학생들에게 쾌적한 생활환경과 면학 공간 제공. 외국인 학생을 포함한 우수 신입생 유치를 위해 건립.
---	--

물류센터



One-Stop Cold Chain을 선도하는 국내 최대 냉장물류센터 시공 능력의 건설회사입니다.
동원건설산업은 최고의 물류센터 시공 기술력으로 단 하나의 상품도 소중하게 저장, 관리하여
품질과 신선도를 철저히 유지하게 합니다.

1

2

3

1 | 지오엔에스 용인물류센터
2 | BGF 리테일 진천 CDC
3 | 홈푸드 시화물류센터

4

5

6

4 | 동원로엑스 백암물류센터
5 | 동원물류 고매 농수산물 종합유통센터
6 | 부천 저온 물류센터

<p>지오엔에스 용인물류센터</p> <p>위치_ 경기도 용인시 처인구, 공사규모_ A동: 지하 3층~지상 3층 / B동: 지하 5층~지상 4층, 연면적 166,391.91㎡ (50,333 평). 용인 마평동에 위치한 대규모 냉장·냉동물류센터.</p>	<p>BGF 리테일 진천 CDC</p> <p>위치_ 충청북도 진천군, 공사규모_ 지하 1층~지상 4층, 연면적 59,489.69㎡ (17,995평). 최고 인프라 기반의 통합 허브센터. 간편식 제조공장 통합 가맹점에 더욱 신선한 상품 공급.</p>	<p>동원로엑스 백암물류센터</p> <p>위치_ 경기도 용인시 처인구, 공사규모_ 지하 1층~지상 4층, 연면적 46,608 ㎡ (14,099 평) 대규모 물류센터 건축사업을 주력 특화사업으로 추진하는 동원건설산업은 그룹내 냉동, 식품 저온저장, 민간기업 냉동·냉장 창고 등 물류센터에 특화된 전문 건설회사의 기술력을 인정받고 있음.</p>	<p>동원물류 고매 농수산물 종합유통센터</p> <p>위치_ 경기도 용인시 기흥구, 공사규모_ 지하 5층~지상 4층, 연면적 59,345.89㎡ (17,952 평). 콜드체인을 위한 다목적 복합물류센터. 냉장, 냉동, 상온 물류 서비스 동시 처리 가능.</p>	<p>부천 저온 물류센터</p> <p>위치_ 부천시 오정구, 공사규모_ 지상 6층, 연면적 60,294.54㎡ (18,239.1 평). 영하 55도의 초저온에서 영상 15도까지 다양한 온도로 상품 신선도 유지. 신속 정확한 입고고 가능한 자동화시스템.</p>
---	--	--	---	--

냉장·냉동창고·공장



동원건설산업은 냉장·냉동·상온을 아우르는 물류센터 전문 건설회사로서의 입지를 넓히고 있습니다. 동원그룹의 세계 최고 수준의 선진화된 물류센터를 시공 운영한 노하우로 국내 최고의 미래형 물류센터 전문 건설회사로 발전하고 있습니다.

최상품질의 상품을 고객에게 제공하기 위해 건설 노하우와 기술력을 집약합니다. 24시간 365일 가동되는 안전시스템과 위생시스템으로 고객의 요구에 보답합니다.

- 1 | 동원로엑스 웅동냉장창고
- 2 | 동원콜드프라자 제2공장
- 3 | 서흥캡셀 오송공장

1	2
	3

동원로엑스 웅동냉장창고

위치_경상남도 창원시 진해구, 공사규모_지하 1층~지상 6층, 연면적 53,295.44㎡ (16,122평), 국내 최대의 부산 신항 자유무역지역에 위치한 저온물류센터. 보관 능력 61,000파렛트. 화물별 맞춤형 자동화 창고. 부산 신항과 시너지를 기대할 수 있는 물류센터.

동원콜드프라자 제2공장

위치_부산광역시 서구 암남동 740번지, 공사규모_지하 2층~지상 10층, 연면적 46,959.26㎡ (14,205평). 용도_창고 (냉동/냉장창고) 약 11,000평의 냉동·냉장창고, 자동온도 Control System 운영. 동시 35대를 수용할 수 있는 전장 130m의 Truck Berth.

서흥캡셀 오송공장

위치_충청북도 청원군
공사규모_지하 1층~지상 4층,
연면적 89,060㎡ (26,940.65평)



하남 풍산 동원베네스트

하남시 풍산지구에 위치한 아파트입니다. 검단산을 비롯해 주변에 쾌적한 공원이 있으며 서울 강동, 송파 인접의 준강남권으로 주변에 초, 중, 고교가 인접해 장기적 안목의 주거 및 생활이 가능합니다. 하남 스타필드, 하남 코스트코, 이마트와 근접한 위치에 있습니다.

동원건설산업의 고유브랜드인 ‘동원 베네스트 (Benest)’는 시대 흐름을 읽어냅니다. 행복이 시작되는 최상의 보금자리라는 의미에 높은 수준의 품질과 서비스를 더해 미래를 준비하는 실용적 공간으로 만듭니다.

아파트



BENEST HAUS

동원베네스트는 최고의 보금자리란 뜻으로
사계절 행복한 아파트 주거공간을 추구하는
동원건설산업의 약속입니다.

고객의 다양한 라이프스타일을 기능과 미학을 갖춘 건축물로 선보입니다.
수도권과 지방 대도시까지 전국 곳곳에서 새로운 보금자리로 자리잡고 있습니다.

- 1 | 동두천 지행역 동원베네스트
- 2 | 구리 인창동 동원베네스트
- 3 | 경남혁신 A8BL 아파트

1	2
	3

Intelligent System

동원건설산업은 미래형 주거공간을 만듭니다. 언제 어디서나 편리하게 이용 가능한 인텔리전트 기술을 선보입니다.

Well-being Home

도심 한가운데에서도 자연을 고려한 설계를 놓치지 않습니다. 녹색이 선사하는 안락함과 편안함을 옮겨와 자연친화형 아파트를 건설합니다.

Natural & Healthy Life

실생활의 편리함은 물론 유해한 물질을 최소화해 건강까지 고려합니다. 동선을 고려한 설계, 친환경 마감재, 첨단 설비가 어우러진 공간을 만듭니다.

동두천 지행역 동원베네스트

위치_ 경기도 동두천시
공사규모_ 지하 1층~지상 15층, 486세대
대중교통이 편리하며 다양한 버스노선이 장점.

경남혁신 A8BL 아파트

위치_ 경상남도 진주시, 공사규모_ 지하 1층~지상 25층, 802세대, 연면적 92,089㎡ (19,958 평).
지자체 및 이전공공기관 간 협업을 위한 지역 균형발전사업. 경남혁신도시 산학연 클러스터 활성화 및 지역특화 산업단지 조성.

아파트·오피스텔



BENEST LOFT BENEST SENS

베네스트 (Benest) 브랜드의 Sub-Brand인 베네스트 로프트 (Loft)는 오피스텔, 베네스트 센스 (Sens)는 청년주택입니다.

<div>1</div> <div>2</div>	<div>3</div> <div>4</div>	<div>1 인천 논현 오피스텔</div> <div>2 용두동 오피스텔 1차</div> <div>3 광명 주공아파트</div> <div>4 서초 내곡 공동주택</div>	<div>단순한 건축물을 넘어 깊은 감동까지 선사하기 위해 고객행복을 먼저 떠올립니다. 동원건설산업은 풍요로운 미래와 소중한 꿈이 만나는 공간을 설계하고 짓습니다.</div>

<div>인천 논현 오피스텔</div> <div>위치_ 인천시 남동구,공사규모_ 지하 4층~지상 35층, 연면적 52,248㎡ (15,805.02평), 35층 88~151㎡로 설계, 수인선 호구포역이 가깝고 제2경인고속도로, 인천대교 등 교통이 편리.</div>	<div>용두동 오피스텔 1차</div> <div>위치_ 서울특별시 동대문구 공사규모_ 지하 5층~지상 20층, 402세대, 19,170㎡ (5,798.93평).</div>	<div>서초 내곡 공동주택</div> <div>위치_ 서울특별시 강남구 공사규모_ 지하 1층~지상 25층, 1,077세대.</div>
--	--	---



<div>믿음, 고객 만족, 신뢰의 바탕에는 시공 능력과 품질 우수성이 있습니다. 현대 생활에 맞는 주거환경 창조를 위해 동원베네스트는 고객에게 더 가깝게 다가갑니다. 라이프 스타일에 맞는 주거공간 건축으로 고객 선택의 폭을 넓혀 드립니다.</div>	<div>5 한남동 동원베네스트</div> <div>6 이촌동 동원베네스트</div> <div>7 홍은동 동원베네스트</div> <div>8 마포 동원베네스트</div> <div>9 인천 미단시티 임대주택</div> <div>10 대전 도안 아파트 11공구</div>	<div>5</div> <div>6</div> <div>7</div> <div>8</div> <div>9</div> <div>10</div>

<div>한남동 동원베네스트</div> <div>위치_ 서울시 용산구, 공사규모_ 지하 4층~지상 13층 1개동 (129세대), 연면적 21,810㎡ (6,597.53평). 한남동 오거리 인근에 자리한 한남동 동원베네스트는 대중교통이 큰 장점. 총 129가구 13층 1개 동으로 전용면적 56.38㎡~102.59㎡의 다양한 평면으로 설계된 주상복합건물.</div>	<div>홍은동 동원베네스트</div> <div>위치_ 서울시 서대문구 공사규모_ 지하 2층~지상 13층, 5개동, 198세대, 연면적 30,668㎡ (9,277.07평). 북한산 자락에 자리한 친환경 건강아파트. 북한산 등산로가 단지와 접해 있고, 4계절 자연의 변화를 만끽하는 아파트.</div>	<div>인천 미단시티 임대주택</div> <div>위치_ 인천광역시 중구, 공사개요_ 지하 1층~지상 29층, 11개동, 공동주택 1,096세대, 연면적 167,324㎡(50,615평). 수도권외 1,000세대 이상의 대규모 단지를 조성. 이는 당사가 10여년 만에 공동주택 분야에 재진출하는 의미 있는 사업장으로 최근 리뉴얼 된 BI(BENEST ^{THALES})를 적용할 예정. PM사업부가 준공 후 분양전환시까지(임대기간 10년) 동안 '시설물 위탁관리' 및 '임대관리' 분야도 위탁 받아 관리 운영 예정.</div>
---	---	--

타운하우스



1	1 한남동 UN빌리지 상월대 2 한남동 UN빌리지 상월대	3 한남동 UN빌리지 상월대 (거실에서 본 한강뷰)	3
2		4 용인 동연재 타운하우스	4

<p>한남동 UN빌리지 상월대</p> <p>위치_서울시 용산구, 공사규모_지하 4층~지상 4층, 34세대, 연면적 9,328㎡ (2,821 평). 한남고가도로와 독서당로 남쪽 언덕에 위치한 이국적 주거 타운. 외국인 전용 주택단지의 고급 빌리지. 한눈에 보이는 한강 뷰와 CCTV로 안전한 생활 보장.</p>	<p>고급 주택 - UN빌리지 상월대 (賞月臺)</p> <p>상월대는 UN빌리지 내의 프라이빗 주거지로 좋은 땅과 풍수지리로 유명한 남산과 한강이 어우러진 명당입니다. 한국의 대표적인 건축가 승효상의 건축 철학이 담긴 상월대 (賞月臺)- 한국을 대표하는 고급 타운하우스입니다.</p>	<p>큰 통창, 파노라마 한강 뷰를 즐긴다_ 승효상의 단짝 사진가 김종오는 '건축물이 말을 걸어오는 순간'에 비로소 셔터를 누릅니다. 새벽 념, 저녁 념과 차경(借景) 형태의 앵글을 선호하는 그는 화려하지 않은 수채화 같은 사진을 좋아합니다. 상월대의 거실에 사진이 많습니다.</p>	<p>용인 동연재 타운하우스</p> <p>위치_경기도 용인시 기흥구, 공사규모_지상 3층, 10개동, 연면적 8,385㎡ (2,536.46평). 한옥의 특성을 현대적으로 재현한 타운하우스. 일본 와세다대학교 건축학부 후루야 노부야키 교수와 우리나라 목조주택 설계의 권위자인 최삼영 가와건축 소장의 공동설계. 보물 제412호 '향단'이 모티브로 건물의 중앙을 비워 '중정'을 만들고 건물 전체를 'ㄷ'자 형태로 지은 건축물.</p>
--	--	--	--

타운하우스



- 1

2
- 1 | 영종도 타운하우스

2 | 신영통 세인트캐슬 타운하우스 1, 2차

영종도 타운하우스

위치_ 인천광역시 중구, 공사규모_ 지하 1층~지상 3층, 16개동, 148세대. 서해의 푸른 바다와 백운산이 보이는 탁월한 조망, 영종도 국제도시 중심축에 자리한 고급 주택단지. 넓은 정원, 세련된 고급 인테리어, 철저한 보안과 앞선 커뮤니티로 설계.

신영통 세인트캐슬 타운하우스 1, 2차

위치_ 용인시 기흥구, 공사규모_ 지상3층, 36개동(106가구), 연면적 8,004.29㎡ (2,421.30평). 독립적인 1세대가 4개층을 공유하는 수직 복층의 특화구조설계, 최고급 마감재와 품격 높은 인테리어를 적용한 도심 속의 유럽형 타운하우스.

리모델링



리모델링 사업은 건축, 기계, 전기설비, 환경, 승강기설비, 자동제어설비, 사무환경개선 등 건축물의 노후화 억제 및 기능개선을 통하여 건축물의 물리적, 사회적 수명을 연장시켜 고객 니즈에 부합하는 환경을 제공합니다.

- 3 | 한양대 구리병원 본관2병동 리모델링

4 | 이천 추새로 병원

5 | 을지병원 권역외상센터 및 레포트공원조성공사

6 | 숭실대학교 전산관 리모델링공사

7 | 교대의학도서관 리모델링공사
- 3

4

5

6

7

한양대 구리병원 본관2병동 리모델링

위치_ 경기도 구리시, 공사규모_ 의료시설, 지하 5층 ~지상 11층, 12층 교수중앙연구실 등, 연면적 6,744㎡ (2,040.06평). 의료환경 개선 리모델링. 병실 병상 간격 조정 및 음압격리병실 조성. 심혈관 집중치료실 이전공사 등 진료의 효율성 증대.

을지병원 권역외상센터 및 레포트공원조성공사

위치_ 대전광역시 서구, 공사규모_ 지상 4층, 연면적 3,910㎡ (1,182 평). 중증외상 특성화센터 경험을 바탕으로 외상전담팀을 운영해 온 을지대학교병원은 최소한의 동선과 효율적인 공간 배치로 설계된 포괄형 권역외상센터를 건립, 중증외상 환자에 최적화된 치료를 제공.

군시설



- | | |
|---|---|
| 1 | 3 |
| 2 | 4 |
- 1 | 공군 예천관사
 - 2 | 포천병영시설
 - 3 | 계룡대 자운대
 - 4 | 논산 익산 관사

공공의 이익이 우선되는 군관련 시설과 공공시설로
공익 정신을 앞서 실천합니다. 대한민국 국민의 자부심 향상과
지역경제 활성화를 위해 끊임없이 노력합니다.



동원건설산업은 원주 군부대 관사와 예천 군부대 내무반, 양구, 포천, 논산, 충주 등 국가가
필요로 하는 곳에 함께 합니다. 관사는 공간 효율성이 뛰어나게, 내무반은 공동생활이
편리할 수 있도록 시공합니다.

- 5 | D지역 병영시설
- 6 | 예천 기동타격대 내무반
- 7 | 예천 정비사 내무반
- 8 | 포천 기산리 관사

5	6
7	8



Leisure / Infrastructure

| 레저/인프라 사업 |

도로, 교량, 터널, 골프장 등의 인프라 건설에 풍부한 경험과 기술력을 인정받는 종합건설회사입니다.

각광받는 미래이동수단인 열차, 경전철, 자기부상열차 건설로 기업가치를 높입니다. 그 외 각종 공사를 통해 국토개발과 지역사회의 균형적 발전을 추구합니다. 우리나라 곳곳을 연결하는 국가 인프라 건설에 중요한 역할을 담당합니다.

2

시대를 앞선 설계와 첨단 기술력

국가 인프라를 구축하는 건설 사업은 도시와 도시를 잇고, 서로 다른 문화의 교류를 조성하는 사업입니다. 도로, 교량, 철도, 항만, 골프장, 태양광 발전소, 하천 등의 다양한 인프라 분야에서 내실을 다져온 동원건설산업은 시대를 앞선 설계와 첨단 기술력을 바탕으로 보다 풍요로운 내일을 건설합니다.



골프장



동원건설산업은 골프장 조성분야를 특화사업으로 추진하여 지속적으로 성장하고 있습니다. 포천 삼발라 CC 18홀(준공), 음성 감곡 CC 18홀, 홍천 UNI-FALLS CC 27홀, 울산 강동 CC 18홀 공사를 진행하고 있습니다.

- 1 | 포천 삼발라 CC
- 2 | 감곡 CC
- 3 | 강동 CC
- 4 | 홍천 UNI-FALLS CC

1	2
	3
	4

포천 삼발라 CC
위치_ 경기도 포천시, 공사규모_ 대중제 CC 18홀, 대지면적 1,235,401㎡ (373,708.81평). 티베트 히말라야산에 선인들이 사는 이상향인 '삼발라'에서 이름을 따온 CC. 서울 강남에서 50분 포천IC에서 5분 거리 위치. 자연친화적인 마운틴 코스 9홀, 레이크 코스 9홀.

감곡 CC
위치_ 충북 음성군 감곡면 문촌리, 공사규모_ 대중제 골프장 18홀, 대지면적 1,039,091㎡ (314,325.03평) 중부내륙고속도로 감곡 IC에서 4.1km 가까운 거리의 대중제 골프장.

강동 CC
위치_ 울산광역시 북구, 공사규모_ 대중제 CC 18홀, 대지면적 742,880㎡ (224,721.20평). 2022년 준공 예정인 강동 CC는 푸른 동해바다와 숲이 짙은 무룡산이 자리 잡은 천혜의 입지 조건을 갖춘 18홀 규모의 CC.

홍천 UNI-FALLS CC
위치_ 강원도 홍천군 북방면 구만리 공사규모_ 대중제 골프장 27홀, 대지면적 1,401,469㎡ (423,944.37평) 서울-양양 고속도로 개통에 따라 수도권 접근성 좋은 CC

교량·하천

도시와 도시, 지역과 지역을 연결하는 것은 결국 사람과 사람을 연결하는 것입니다. 국토 곳곳에 건설된 기반시설은 시간과 비용을 줄이고 마음까지 더욱 가깝게 만듭니다.



동원건설산업은 도로, 항만, 철도, 교량 등 사회간접자본시설 건설 공사에 적극 참여합니다. 턴키, BTL, BTO 등 정부 공사의 참여로 국가적인 인프라 구축에 이바지합니다. 해외건설 시장에 진출하여 기업 역량을 키우고 초우량건설회사의 기반을 마련합니다.



- 1 | 만경강교
- 2 | 화성 정남 일반산업단지 공공폐수처리시설
- 3 | 행복도시 교량공사
- 4 | 여주 통합정수장 증설사업
- 5 | 양산 천북정지구 하천개수공사

1	
2	3
4	5

화성 정남 일반산업단지 공공폐수처리시설
2018년 11월 착공, 2020년 2월 준공. 경기도 화성시 정남면 음양리 632 일원 폐수처리시설공사.

여주 통합정수장 증설사업
위치_ 경기도 여주시 단현동, 신진동, 매릉동 일원
공사규모_ 여주시 5개소 정수용량 (Q= 15,000m³) 규모 정수장 증설, 추정 협잡물량 (V= 5,100m³) 규모의 배수장 2개소 증설.
경기도 여주시 발주의 2021년 착공, 2024년 준공 예정인 취수펌프장 증설, 도수관로 복선화, 여주 통합정수장 및 배수지 증설사업

도로



도로건설로 대표되는 국토개발은 각 지역을 가깝고 편리하게 오갈 수 있도록 만듭니다.
동원건설산업은 경제의 대동맥을 잇고 지역사회 발전을 위해 최선을 다합니다.



KTX서부역사 진입로

KTX서부역사 진입로확장공사

4차선 도로를 왕복 8차선으로 확장하고 지하차도를 왕복4차선으로 확장. KTX 호남고속철도 익산역 중앙지하차도와 시내도로를 연결. 송학동 현대사거리까지 약 500여미터 도로 구간을 8차선으로 확장. 시내 중심부 병목구간 교통정체 해소 가능.

자연 본래의 모습에 동원건설산업의 기술을 더하면 미래산업의 한 축이 됩니다. 삶의 터전인 국토 중심 프로젝트로 자연 친화와 인간 존중 정신을 실천합니다.

부산신항 제2배후도로

위치_ 경남 창원시 진해구 남문동 ~ 경남 김해시 진례면 산본리
공사규모_고속도로(신설) ~ 연장 15.26km, 폭: 4차로(23.4m), 교량공사(16개소). 부산신항에서 남해고속도로까지 연결되는 민간투자 고속도로. 동북아 물류거점이며 매년 약 68,000톤의 이산화탄소와 대기오염물질 발생 감소로 인한 환경개선 효과.

- 1 | 부산신항 제2배후도로 공사
- 2 | 서울 - 문산 고속도로 건설공사
- 3 | 연양 - 영천간 확장공사(4공구)
- 4 | 정양 - 하동 도로확포장공사

1	2	
	3	4

철도·경전철·자기부상열차



동원건설산업이 시공한 자기부상열차는 첨단 과학기술의 결정체로 국가 미래가치의 향상과 기술력의 해외 수출 가능성을 열었습니다.

1	1 신림선 경전철 공사 2 자기부상열차 궤도설치 공사 3 자기부상열차 싸이언스교	4 전라선 동익산역 5 수인 복선전철 노반신설 공사 6 수서 - 평택 고속철도 노반신설 공사
2	3	
4	5	6

신림선 경전철 공사 2022년 개통 예정인 신림선 경전철은 셋강역-대방역-보라매역-신림역-서울대 앞으로 이어지는 총 연장 7.76km노선 11개 정거장으로 시공.	자기부상열차 궤도설치 공사 위치_대전광역시 유성구, 공사규모_총연장 995m, 싸이언스교:55m, 신설정거장1개소, 개보수역사1개소. 대전광역시 유성구의 국립중앙과학관과 엑스포 과학공원 연결. 미래형 열차로 궤도와 바퀴의 마찰이 없이 자기장을 이용한 미래열차 설치 시범사업.
---	--

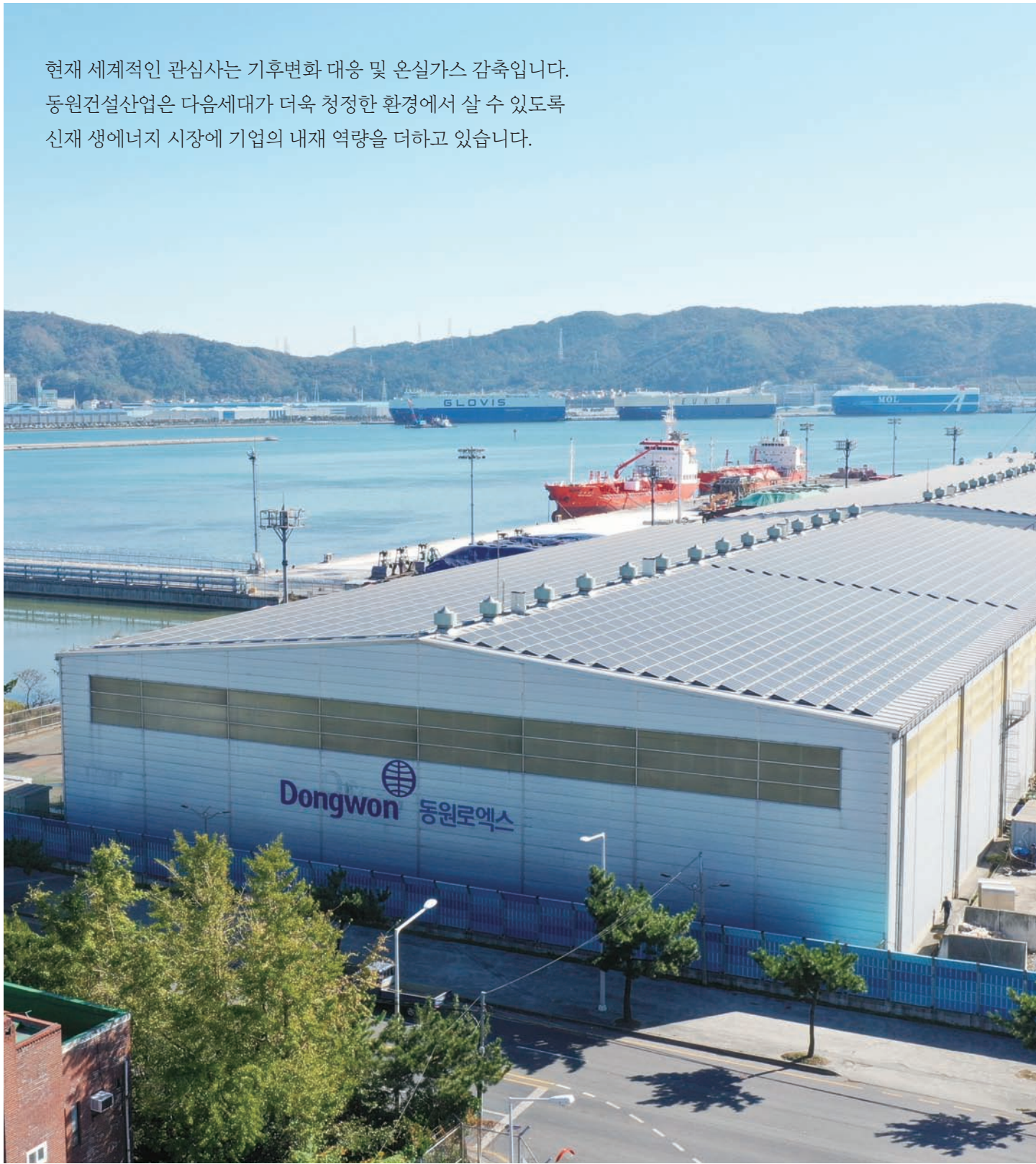
산업단지·택지



7 거창 일반 산업단지 조성공사 8 강진 환경산업단지 조성공사 9 사천 종포 일반산업단지 조성공사 10 화성 동탄(2) 택지개발사업 조성공사 11 남춘천 일반산업단지 조성공사	7 8 9 10 11
---	-------------------

거창 일반 산업단지 조성공사 위치_경상남도 거창군, 공사규모_일반공업지역 (661,031㎡), 준공업지역 (28,443㎡), 자연녹지 지역 (55,959㎡). 남상면 대산리 일원 30여만㎡ (90,750.00평)에 조성. 2022년 착공 2025년 준공을 목표로 하는 산업단지. 전기, 기타 기계 및 장비 구비로 첨단 산업화 가능.	강진 환경산업단지 조성공사 위치_전라남도 강진군 공사규모_ 655,267㎡ (198,218평) 2012년 1월 착공, 2016년 2월 준공. 전남 강진군 성전면 명산리, 송학리 일원.	남춘천 일반산업단지 조성공사 위치_강원도 춘천시 남산면 광판리 ~ 동산면 군자리 일원, 공사규모_ 260,723㎡ (78,869평) 2019년 4월 착공, 2021년 3월 준공.
--	--	---

신재생에너지



현재 세계적인 관심사는 기후변화 대응 및 온실가스 감축입니다.
동원건설산업은 다음세대가 더욱 청정한 환경에서 살 수 있도록
신재 생에너지 시장에 기업의 내재 역량을 더하고 있습니다.

신재생에너지 사업은 기존의 화석연료를 변환시켜 이용하거나 햇빛, 물, 지열, 강수, 생물유기체 등을 포함하여 재생 가능한 형태로 변환시켜 이용하는 에너지입니다.
동원건설산업은 태양광 신재생에너지 전문기업으로 성장 중이며 풍력, 지열 등 사업영역을 확대하고 있습니다.



- 1 | YES동부 울산 태양광 발전소
- 2 | 동원솔라 군산 테크팩 태양광발전소
- 3 | SUPEX F 태양광발전소
- 4 | 동원솔라 백암산업 태양광발전소
- 5 | 엠씨에너지 광양 태양광발전소

1	
2	3
4	5

YES동부 울산 태양광 발전소
울산항 최초의 민간투자 추진 태양광 발전사업.
울산분항 3부두에 설치되어 13,410㎡ (4,056.53평)의
창고 상부에 1.4MW규모로 구성. 400가구에 해당하는
일반 가정집 연간 사용량의 전기 생산.

동원솔라 군산 테크팩 태양광발전소
위치_ 전라북도 군산시
공사규모_ 전북 군산시 소룡동 228 소재 1,632.96kw
지붕부착형 태양광 발전소. 낮은 샌드위치 패널에
솔라 루프를 덧 씌워, 지붕 리뉴얼 공사를 한 후에
태양광 모듈을 설치.



한국투자증권 사옥

Property & Facility Management

| 부동산 자산 및 시설관리 |

동원건설산업은 부동산 자산관리에 탁월한 노하우를 보유하고 있습니다.

부동산 자산관리 서비스, 건물시설 관리 서비스, 시설위탁 운영 서비스, 민간투자 사업 등 각 분야에서 고객만족을 이끌어냅니다. 부동산 자산관리에 필요한 제반 서비스활동을 통해 부동산 소유주, 입주자 및 이용자를 위한 편의와 가치 제고를 목표로 합니다.

3

수익 극대화를 위한 부동산 관리

자산은 전문지식과 경험이 더욱 그 가치를 빛나게 합니다. 동원건설산업의 자산관리시스템은 한 치의 오차도 허락하지 않습니다. 수익 극대화를 위한 재정관리, 부동산 경영관리, 관리운영비 최적화 등 한 부분도 놓치지 않고 철저하게 관리합니다. 자산의 가치를 높일수록 삶이 풍요로워지듯 부동산 소유주와 입주자 여러분의 이익을 위해 최선을 다합니다.



부동산 자산 및 시설관리 (Property & Facility Management)



부동산 자산관리
동원자산관리시스템(DPMS)으로 업무 효율 극대화

고객 니즈에 부합하는 맞춤형 부동산 전문 서비스로 고객의 자산가치 및 활용가치를 극대화하며, 고객 정기 면담, 임차인 만족도 조사 등 일련의 임대관리 활동 및 월간 업무보고를 통한 전문적이고 투명한 관리로 고객 및 임차인 만족도를 극대화합니다.

임대 마케팅 / 임대 관리

건물 시설 관리
기술지원센터의 전문 시설관리 서비스

다수의 업무시설 및 기업본사 사옥 관리 노하우를 바탕으로 물리적실사, IoT솔루션 도입 등을 통하여 고객에게 쾌적한 건물환경을 제공합니다

시설 관리 / 미화 관리 / 보안 관리 / 주차 관리

기숙사 위탁운영
기숙사 전담팀(CODI)의 운영 컨설팅

행정 및 생활관리, 시설 및 안전관리 등 운영 전반에 걸친 서비스 제공으로 고객의 업무 효율화를 지원합니다
*CODI(Care Of Dormitory Inspector)

행정 관리 / 생활 관리 / 안전 관리

민간투자 사업
운영노하우를 통한 장기안정적 운영

공공 및 민간투자시설에 대해 탄탄한 재무구조와 기업 안정성을

바탕으로 고객의 자산가치를 오래도록 유지할 수 있도록 효율적으로 운영 관리합니다

교육 연구시설 / 관사 및 병영 시설 / 임대주택

동원자산관리시스템
(DPMS : Dongwon Property Management System)

당사가 자체 개발한 동원자산관리시스템(DPMS)을 통한 관리로 웹과 모바일을 통해 고객 및 근무자의 실시간 업무 확인이 가능하며 임대 현황, 에너지 사용량, 시설점검 이력, 장비 현황 등 자산관리의 총체적 DB구축 서비스를 제공합니다.



1 K2 코리아 본사	
2 순화빌딩	1 2
3 FITI시험연구원 사옥	
4 한국투자증권 사옥	3 4

자산관리 시스템(DPMS)으로 업무 효율 극대화

다수의 업무 시설 및 기업본사 사옥 관리 노하우를 바탕으로 동원자산관리시스템(DPMS), IoT솔루션 도입 등을 도입하여 고객에게 쾌적한 업무환경을 제공합니다.

*DPMS (Dongwon Property Management System)

한국투자증권 사옥

여의도 증권가 중심에 위치한 지하 5층~지상 20층 규모의 본사 사옥. 문서수발, 우산대여 등 근무자를 위한 각종 편의서비스로 쾌적한 업무환경 제공.

업무시설



1	2
3	4

1 | 동원산업빌딩

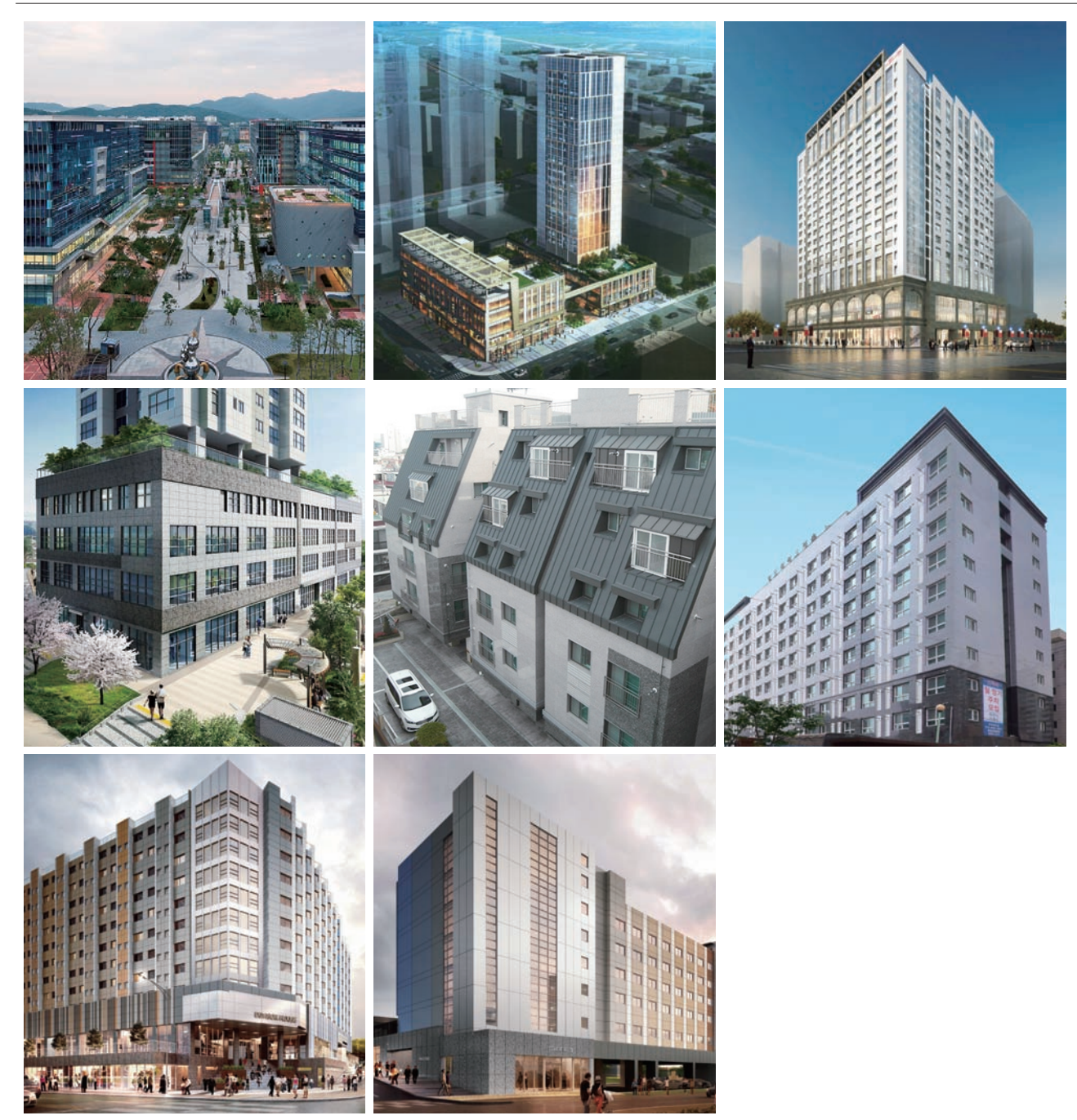
2 | 동원F&B빌딩

3 | 동원산업 부산사옥

4 | 파인블루빌딩

부동산 자산관리 사업은 시장환경을 정확하고 빠르게 읽어내는 것이 중요합니다.
과학적이고 효율적인 마케팅 전략이 필수요소인 분야이기도 합니다.
우수 고객 유치와 효율적인 실적 달성을 위해 선진화된 서비스를 제공합니다.

집합건물·공동주택



5 | 판교 삼환하이팩스

6 | 송도캐슬 센트럴파크

7 | 광명 트리플타워

8 | 래미안 프리미어팰리스

9 | 개봉동 기숙사형 청년주택

10 | 독산동 기숙사형 청년주택

11 | 광고원천 경기행복주택

12 | 파주병원 경기행복주택

5	6	7
8	9	10
11	12	

투명하고 정확한 자산관리 서비스

임대 관리, 고객 정기면담 및 월간 업무보고를 통한 전문적이고 투명한
관리로 자산가치 및 임차인 만족도를 극대화합니다.

교육·연구시설



1
2
3
4
5

1 | 연세대학교 SK GLOBAL HOUSE

2 | 고려대학교 의과대학

3 | 경희대학교 국제캠퍼스 제2기숙사

4 | 부산외국어대학교 기숙사

5 | 부경대학교 행복연합기숙사

기숙사 전담팀(CODI)의 운영 컨설팅

기숙사를 중심으로 한 행정 및 생활 관리, 시설 및 안전 관리 등 운영 전반에 걸친 서비스 제공으로 고객의 업무 효율화를 지원합니다.

*CODI (Care Of Dormitory Inspector)

연세대학교 SK GLOBAL HOUSE
연세대학교에서 공부하는 세계 각국에서 온 학생들을 위한 국제 기숙사. 수용인원 585명 규모. 한복 체험, 전통놀이 체험 등 국제기숙사 특성에 맞는 다양한 프로그램 운영.

고려대학교 의과대학
서울 성북구에 소재한 고대 의대는 본관, 의학도서관 등 총 5개의 동으로 구성. 특수실험실, 연구실 등 의과대학 건물에 대한 전문적 시설관리.



6
7
8
9
10

6 | 영남대학교 경산캠퍼스

7 | 세종대학교 캠퍼스

8 | 경희대학교 서울캠퍼스 행복기숙사

9 | 광운대학교 빛슬재

10 | 장안대학교 자아실현관

세종대학교 캠퍼스
서울 광진구 소재 사립 종합대학교. 학부는 단과대학, 독립학부, 교양대학으로 구성되어 있고 대학원은 일반대학원, 전문대학원, 특수대학원으로 구성. 캠퍼스 내 24개동 규모.

장안대학교 자아실현관
화성시 봉담에 자리한 장안대 자아실현관은 지하 1층~ 지상 15층 규모로 복지 시설, 강당, 컨벤션센터, 스포츠센터 등과 학생생활관, 게스트하우스 등으로 구성. 수용인원 524명 규모.

민간투자사업



1	2	3	1 공군 예천 관사 및 병영시설	5 육군 양평·광주·하남 관사 및 간부숙소
4	5	6	2 육군 포천 관사 및 병영시설	6 육군 고양 관사 및 병영시설
7	8		3 육군 양구 병영시설	7 육군 포천 병영시설
			4 육군 평택·수원 관사 및 병영시설	8 육군 이천 관사 및 병영시설

운영 노하우를 통한 장기간 안정적 운영

탄탄한 재무구조와 기업 안정성을 바탕으로 교육 연구시설, 군사 및 병영 시설 등 공공 및 사회 기반시설에 대해 자산가치를 오래도록 유지할 수 있도록 효율적으로 운영 관리합니다.



교육 및 군막사 등 공공 및 사회기반시설에 자본을 투자해 이익을 창출합니다. 국가, 지자체로부터 20여년간 분할 상환 받는 방식으로 더욱 안정적인 투자 방식입니다. 동원건설산업의 자산가치 극대화는 공공분야에서도 인정받고 있습니다.

9 하늘3고외 1교 BTL	12 별내2초 외 2교 BTL
10 정전초 외 2교 BTL	13 충북대학교 외 2교 기숙사 BTL
11 장기동초 외 3교 BTL	14 삼송4초 외 4교 BTL

9	10	11
12	13	14

BTL (Build Transfer Lease)

민간이 자본을 투자해 학교, 군막사 등 공공시설을 건설한 뒤 국가나 지자체에 소유권을 이전하고, 리스로 명목으로 20여년간 공사비와 이익을 분할 상환받는 민자유치 방식

BTO (Build Transfer Operate)

민간이 시설을 건설하고 일정기간 직접 시설을 운영해 민간사업자가 사업에서 직접 수익을 거두는 방식

Track Records | 주요공사 수주실적 |

업무시설	
등촌동 건영빌딩	동원증권 인천사옥
동영콜드프라자 부대시설	동원증권 여의도사옥
서울광진우체국 증축공사	동원증권 가락동 사옥
대치동 가봉빌딩	미아연이빌딩
KT춘천지사 증축공사	구월 오피스텔
보진재 파주출판단지 신공장	용두동 오피스텔 1, 2차
부산 해저통신국 증축공사	신내동 양원지구 오피스텔
마전 전화국	정왕동 오피스텔
곤지암 전화국	K2 강남사옥
경주 전화국	신사동 K+, J MEDI 타워
북포항 전화국	KT 부산사옥
기업은행 대전토산지점	인천 논현 오피스텔
동원증권 울산사옥	동원그룹 본사 사옥
여의도 KT지점	고덕 비즈벨리 The ACE Tower
부산 정보통신센터	녹십자 오창공장 품질경영관
동원증권 대전사옥	

지식산업센터

대구 성서 동원비즈플랫폼	성남 Center M지식산업센터
YPP 가산 지식산업센터	원희 캐슬 기흥 서천

상업시설 외

화정 세이브존백화점	구리인창 플레이스테이션
동원텔	해운대 라무에뜨호텔
송도IFEZ 기숙사	M STAY 호텔
부산 행복(연합)기숙사 건립공사	해운대 메디컬센터
팬택 기숙사	이천병원
신반포교회	

교육·연구시설

중소기업 컨소시엄 연구시설	중부대학교건원관
서울예술대 안산캠퍼스 증축공사	서울대 동원생활관
TS 대한제당 교육연구시설	두원공대 정보관
설미초 외 3교 (동패고)	경동대 양주캠퍼스
장기동초	정관2초외 1교
부경대 장보고관	살레시오 초등학교
정전2초 외 2개교	가톨릭대 제2국제관 증축공사
부산대 기숙사 및 부대시설 공사	두원공과대학교 파주체육관
전남대 해양환경시뮬레이션실험시설	광운대 행복 기숙사
고려대 글로벌리더십센터	한국 산업기술대 기숙사 증축공사
장호원 동원리더스아카데미	두원공과대 기숙사
상지영서대학 신교사	두원공조 기술연구소

운동시설·의료시설

SK드림파크	우즈베키스탄 아동병원
평택성모병원	부천 대성병원

물류센터

동원 홈푸드 시화물류센터	레스코 양산물류센터
동원산업 호남물류센터	레스코 경산물류센터
동원 홈푸드 이천물류창고	레스코 양지물류센터
동원산업 제주물류센터	동원 F&B 전주물류센터 증축공사
동원 F&B 대전 물류센터	동원 F&B 의정부 물류 증축공사
시화물류센터	동원 F&B 대구물류증축공사
레스코 시화물류센터	이천 군량리 물류센터

동원물류 고매 종합유통센터	동원로엑스 백암물류센터
지오앤에스 용인물류센터	RXK 물류센터
부천 저온물류센터	동원산업 이천 물류센터
삼양사 풍세 물류센터	충청권 비축기지 현대화
BGF 리테일 진천 CDC	

냉동창고

담양 냉동창고	동영콜드프라자 제2공장
동원산업 이천 냉동창고	동영콜드프라자
동원로엑스 용동 냉동창고	신양물류 냉동창고

공장

동원 F&B 천안 인삼공장 증축공사	성미전자 공장동 증축공사
서흥캡셀오송공장	연천동원샘물
두원중공업방산공장	동원 F&B 광주공장(3차, 4차)
삼조셀텍 아산공장	동원 F&B 진천김치공장
동원데어리푸드 수원공장 리모델링	삼양공업 함안공장 증축공사
동원 F&B 아산공장 증축공사	아산 냉동식품공장
동원 F&B 진천공장	삼양사 인천 2공장 창고 증축공사
삼양공업 함안공장 증축공사	동원시스템즈 횡성공장
유로테크 안양공장	동원홈푸드 충주공장
팬택 김포공장 증축공사	한진피앤씨 공주공장
군산 비축창고	서흥 캡셀 오송공장
동원 F&B 진천육가공동 증축공사	동원 F&B 진천김치공장

공동주택

광명역세권 LH아파트	부산 당리2차 동원아파트
홍은동 동원베네스트	월계동 동원아파트
용인 언남 동원베네스트 타운하우스	부산당리1차 동원아파트
충주 연수 아파트 (1공구)	구리인창 동원아파트
용인 동백 동연재 타운하우스	면목동 동원아파트
동두천 지행역 동원베네스트	동두천 송내아파트 4공구
마포 동원베네스트	암사동 동원아파트
시흥 능곡 아파트(3공구)공사	서초동 동원아파트
인천 영종도 동원베네스트 타운하우스	안양 구룡아파트
상도동 동원베네스트	성내동 동원아파트
하남풍산 동원베네스트	여주한성아파트
한남동 동원베네스트	시화마리나타운 아파트
안양 박달동 동원베네스트	화곡지구아파트
의정부 녹양역 주공아파트	한남동 UN빌리지
화성 봉담 주공아파트	대전도안 아파트 건설공사 9공구, 11공구
안양 호계동 동원아파트	화성동탄 행복주택, 인큐베이팅센터
고양 일산 주공아파트	신논현역 청년주택
세인트캐슬 타운하우스 (1차, 2차)	충북 혁신 아파트 7공구
경남혁신 아파트 건설공사 A8 B4공구	고양 향동 아파트 4공구 전기공사
부산 연산동 동원아파트	서초 내곡 보금자리 2단지
이촌동 동원아파트	인천 미단지구 임대주택
남양주 지금동 동원아파트	양주 회천 아파트 건설공사 4공구
장원동 동원아파트	

리모델링

KT 개봉지점 리모델링	광명철산 대신증권빌딩 리모델링
팬택여의도사옥리모델링공사	고대의학도서관 리모델링
KT 대방지점 리모델링공사	충은아침 병원 리모델링
한림대 학생복지관 증축, 리모델링공사	을지대병원 권역외상센터
한양대 구리병원 본관 2병동 리모델링	가천대 길병원 음압공사
동원그룹 사무환경 개선공사	한국건강관리협회 중앙본부 리모델링
송실대 전산관 리모델링공사	강동트트병원 리모델링공사

군시설

계룡대 · 자운대 관사	육군포천관사 및 병영시설
논산 · 익산관사	OO지역(파주) 시설공사
공군 원주 · 충주관사 및 병영시설	OO지역(영천) 종합교육관
양구병영시설	OO지역(여주) 시설공사
공군 예천관사 및 병영시설	이천관사 및 통합간부숙소
포천관사 및 병영시설 BTL	

관공서

판교경찰서	중랑체육관
과천 문원체육공원 지하주차장	강남구청 대치동청사
송파여성회관	대전고 · 지검 청사
한국은행 대구지점	서울 새활용플라자 건립공사
고덕변환소 토건공사	

인프라

장안교-중랑교 도로개설	행정중심복합도시 구조물
강동-포항간 4차선 축조공사	거창산업단지
삼척-근덕간도로	신림경전철 BTO
평택-이동간 도로확장 및 포장공사	신분당 연장선 BTO
진안-관촌간 도로포장공사	진안 하수관거 BTL
추풍령 우회도로 포장공사	안성하수관거 BTL
논어촌 203호선 도로포장공사	경기도청 환승센터 구조물
진안-관촌간 도로유관관로공사	동북선 경전철
황간-추풍령간 도로유관관로공사	목포하수관거 BTL
양산천 북정지구 하천개보수공사	남부시장 아케이드사업
자기부상열차 설치사업	부산 신항 제2배후도로
광양항컨테이너 부두 연결교량건설공사	동원샘물 연천공장 진입로공사
전라선 복선 전철 BTL 사업	영동 횡간 물류단지
전라선 과선교	연양 영천 고속도로
정양-하동간 도로확장공사	장흥- 광적 국지도 건설공사
양산시 하수관거 정비 BTL	국도5호선 춘천-화천 3도로
거창군 하수관거 정비 BTL	충청내륙 고속화도로
거창군 상수도 교체	공룡천 정비사업
양산시 남부지구 노후관 교체공사	금현일반산업단지
양산시 북부지구 노후화 교체공사	배곧대교 민간투자사업 건설공사

레저

강동 CC	감곡 CC
UNI-FALLS CC	포천 삼별라 CC

태양광발전소·기타시설

동원솔라 군산 테크팩 태양광발전소	동원산업 시화, 양산, 경산, 호남 태양광발전소
동원솔라 백암산업 태양광발전소	동원F&B 아산, 광주, 창원 태양광발전소
동원솔라 이천산업 태양광발전소	동원시스템즈 합안 태양광발전소
YES동부 울산 태양광발전소	한국태양 보성 1호
SUPEX F 태양광발전소	강진 동원 솔라파크
엠씨에너지 광양 태양광발전소	해운대 CGV
광양로지스폴 태양광발전소	수원 광고 박물관
세종시 방음터널 1~6호	광고 노인복지관

| 부동산 자산 및 시설관리 실적 |

업무시설

한국투자증권 사옥	K2 사옥
동원산업빌딩	한국스카우트연맹회관
동원F&B빌딩	파인블루빌딩
동원산업 부산사옥	국순당 사옥
순화빌딩	연세재단 Y빌딩
한양빌딩	노랑풍선 사옥
FIT시험연구원 사옥	한국기계거래소
한양증권 본점사옥	전문건설회관 중부권지점
추새로빌딩	한국건강관리협회

집합건물

판교 삼환하이팩스	송도캐슬테럴파크
광명 트리플타워	래미안 프리미어팰리스
광안 지웰에스테이트 더 테라스	고덕역 갑을명가시티
구의 웰츠타워	해운대 메디컬센터
타워더모스트 광진아크로텔	천안두정 아크로텔

공동주택

독산동 기숙사형 청년주택	개봉동 기숙사형 청년주택
파주금촌 경기행복주택	광교원천 경기행복주택
부천 경기행복주택	오산 경기행복주택
의정부 경기행복주택	한남동 유엔빌리지

교육·연구시설

연세대학교 SK GLOBAL HOUSE	연세대학교 국제1학사
경희대학교 국제캠퍼스 제2기숙사	경희대학교 서울캠퍼스 행복기숙사
부경대학교 행복연합기숙사	광운대학교 빛솔재
세종대학교 캠퍼스	영남대학교 경산캠퍼스
고려대학교 의과대학	장안대학교 자아실현관
홍제동 연합기숙사	부천대학교 몽당기숙사
부산외국어대학교 학생기숙사	안산대학교 예지관
신한대학교 동두천캠퍼스 공공기숙사	인천대학교 생활원
한국산업대학교 기술혁신파크	한국산업대학교 제2생활관
이화여자대학교 E-HOUSE	동원 리더스아카데미
과학기술연합대학원대학교	한전국제원자력대학원대학교

민간투자사업

하늘3고 외 1교	정전초 외 2교
장기동초 외 3교	별내2초 외 2교
충북대학교 외 2교 기숙사	삼송4초 외 4교
공군 예천 관사 및 병영시설	육군 포천 관사 및 병영시설
육군 양구 병영시설	육군 평택·수원 관사 및 병영시설
육군 양평·광주·하남 관사 및 간부숙소	육군 고양 관사 및 병영시설
육군 포천 병영시설	육군 이천 관사 및 병영시설

기타

서울대공원 코끼리열차	인천 문학경기장
태권도원	장충체육관

Company History

| 회사 연혁 |

1980s

1984. 04 삼경사 설립
1989. 07 동원그룹 인수
1989. 11 건축공사업 면허취득

1990s

1990. 05 삼경건설 사명변경
1991. 02 제1종 전기공사업 면허취득
1992. 05 소방설비공사 제1,2종 면허취득
1992. 12 토목공사업 면허취득
1992. 12 토목건축공사업 면허취득
1993. 08 주택건설업 면허등록
1997. 07 ISO 9001 획득
1997. 09 동원건설 사명변경
1999. 12 동원렌탈 흡수합병

2000s

2001. 12 동원건설 흡수합병, 동원 EnC 사명변경
2004. 11 한국건축문화대상 - 여의도 KT빌딩
2005. 02 시설경비업 면허등록
2005. 03 동원EnC 흡수합병, 동원시스템즈 사명변경
2006. 06 한국을 이끄는 200대 기업 선정
2006. 10 시설물유지관리업 등록
2007. 01 해외건설업 신고
2007. 04 산업환경설비공사업 면허취득
2007. 12 주거문화대상 수상
2008. 12 제4회 대한민국 토목건축대상 우수상

2010s

2010. 11 에너지절약전문기업 등록
2010. 02 2009 국가경쟁력 대상 수상
2010. 05 코리아웹어워즈 콘텐츠 우수상
2012. 01 고용창출 100대 우수기업 선정
2013. 01 유원시설업 등록
2013. 01 동원건설산업 출범
2014. 01 그린리모델링 사업자 선정
2014. 12 2014 한경주거문화대상 수상 (레지던스호텔 부문)
2015. 12 주식회사 올레브 합병
2016. 03 LH공사 우수시공업체 선정
2016. 04 서울시 안전관리 최우수 현장 인증
2016.11 제17회 FM대상 수상 (BTL민자사업부문)
2017. 01 ISO14001 획득
2019. 04 LH공사 품질우수업체 선정 (의정부 민락 아파트 전기공사)
2019. 07 2019 대한민국 일자리 으뜸 기업 선정

2020s

2020. 06 기업신용평가등급 A0, NICE신용평가 A3+
2020. 07 시공능력평가 67위 (국토교통부)
2020. 08 브랜드 리뉴얼_ 베네스트 & 서브네이밍 브랜드 개발
2020. 12 일자리 창출 유공 국무총리 표창

Licenses

| 건설업면허/인증서 |

동원건설산업은 완벽한 프로젝트 수행과 고객가치 극대화를 위해 품질수준 향상 및 공정관리에 최선을 다하고 있습니다. 통합적이고 체계적인 공정관리, 국내외 모든 프로젝트에 품질관리 및 보증 시스템 적용, 시공 협력사와 공통된 이해를 구축하기 위한 협력사 품질교육 진행 등 기업 활동 전반을 아우르는 품질경영 활동을 강화하고 있습니다.

면허 및 등록증

면허 및 등록증 | 취득일자

전기공사업	1991. 02. 27
토목건축공사업	1992. 12. 04
토목공사업	1992. 12. 04
건축공사업	1992. 12. 04
주택건설업	1993. 08. 03
시설경비업	2005. 02. 28
전문소방시설공사업	2005. 03. 22
위생관리용역업	2005. 04. 14
시설물유지관리업	2006. 10. 11
주택관리업	2006. 10. 24
해외건설업	2007. 01. 05
산업·환경설비공사업	2007. 04. 04
조경시설물설치공사업	2011. 06. 01
유원시설업	2013. 01. 13
정보통신공사업	2013. 01. 31
에너지절약전문기업	2013. 04. 30
조경공사업	2013. 10. 02
실내건축공사업	2014. 11. 26
주택임대관리업	2015. 01. 21
조경식재공사업	2016. 08. 25
부동산개발업	2019. 12. 27

인증서 | 취득일자

ISO 9001 인증서	2009. 06. 13
서비스KS인증서 (시설관리)	2011. 07. 27
서비스KS인증서 (건축물클리닝)	2011. 07. 27
ISO14001 인증서	2017. 01. 20



가치를 창출하는 창조경영을
통해 초우량기업으로
도약하겠습니다

동원건설산업은 고객의 행복을 최우선으로 하는 동원그룹의 건설계열사입니다.

사람존중과 가치창조를 목표로 하는 그룹의 경영이념 아래 지난 37년간
정직과 신뢰를 중시하며 성장하고 있습니다.

동원건설산업은 항만, 도로 철도 등 사회간접자본시설은 물론 업무시설,
교육시설, 공동주택, 오피스텔, 병원, 호텔, 쇼핑시설 등 생활편의 시설과
물류창고, 공장, 지식산업센터 등 생산·물류 시설까지 다양한 사업부문에서
차별화된 경쟁력을 갖추고 있습니다.

