

# 2022년 와우관 및 제3공학관 리노베이션 관련 건축도시대학 공간 이전 계획(안)

---

예문관(BR빌딩)

# 예문관 위치 안내

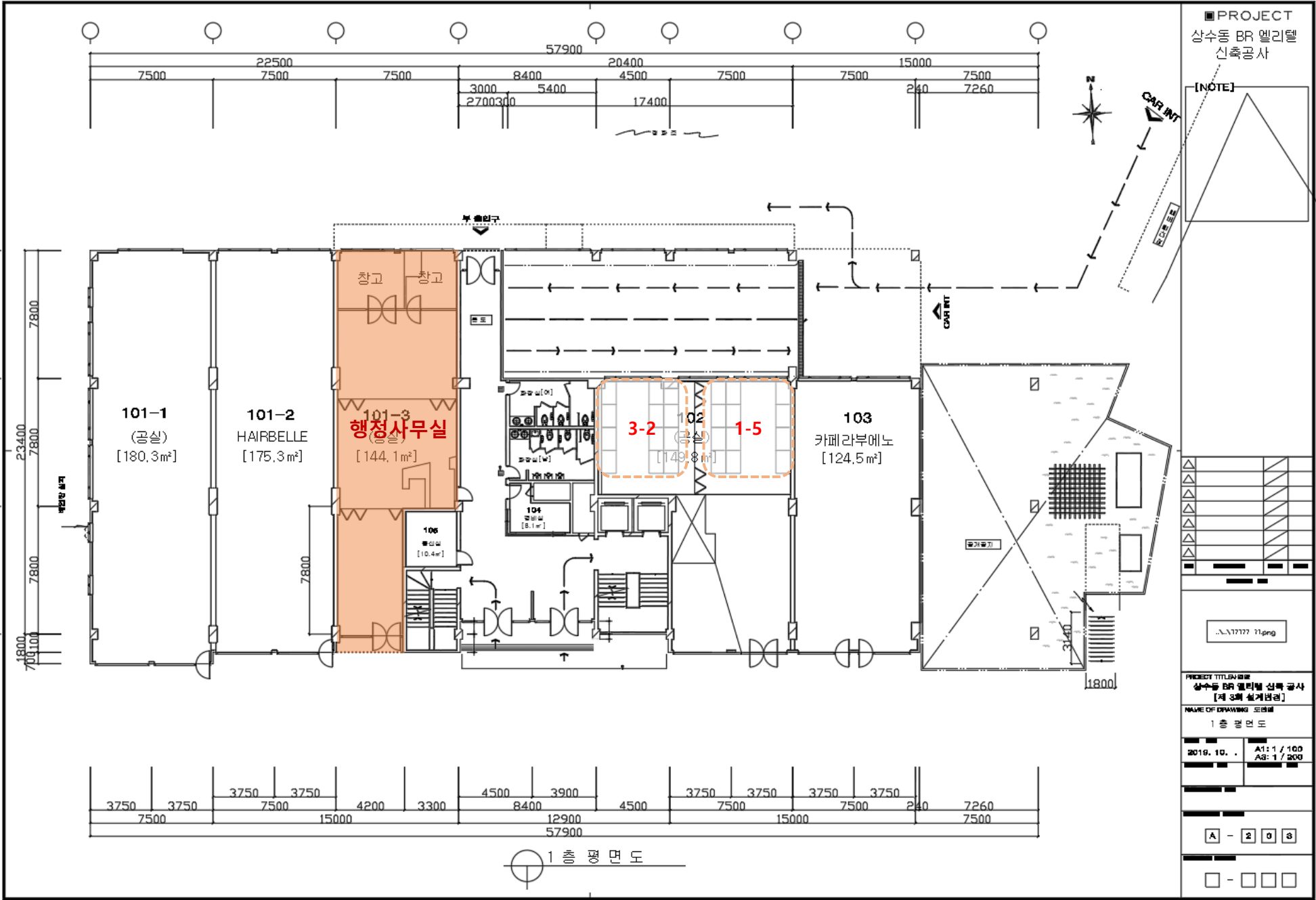
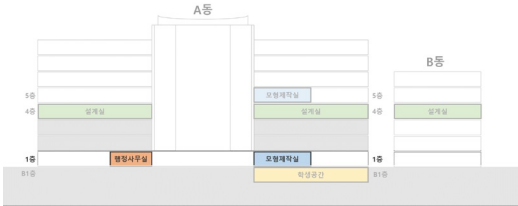


- 예문관 오는 길
- 홍익대학교 정문에서 도보 10분, 700m
  - 상수역 2번 출구에서 도보 2분, 150m

A동 지상 1층 (월·목)

실명	행정사무실 (101-3)
면적 (최대인원)	144.1m <sup>2</sup>
배정	교학과

실명	모형제작실 + 설계실 (102)
면적 (최대인원)	149.8m <sup>2</sup> (37명)
배정	월·목 : 1학년(1반) 3학년(1반) 화·금 : 2학년(2반) 모형제작실 + 설계실



PROJECT  
상수동 BR 엘리탈  
신축공사

[NOTE]

PROJECT TITLE  
상수동 BR 엘리탈 신축공사  
[제 3회 설계면도]

NAME OF DRAWING  
도면명  
1층 평면도

2019. 10. . A1: 1 / 100  
A2: 1 / 200

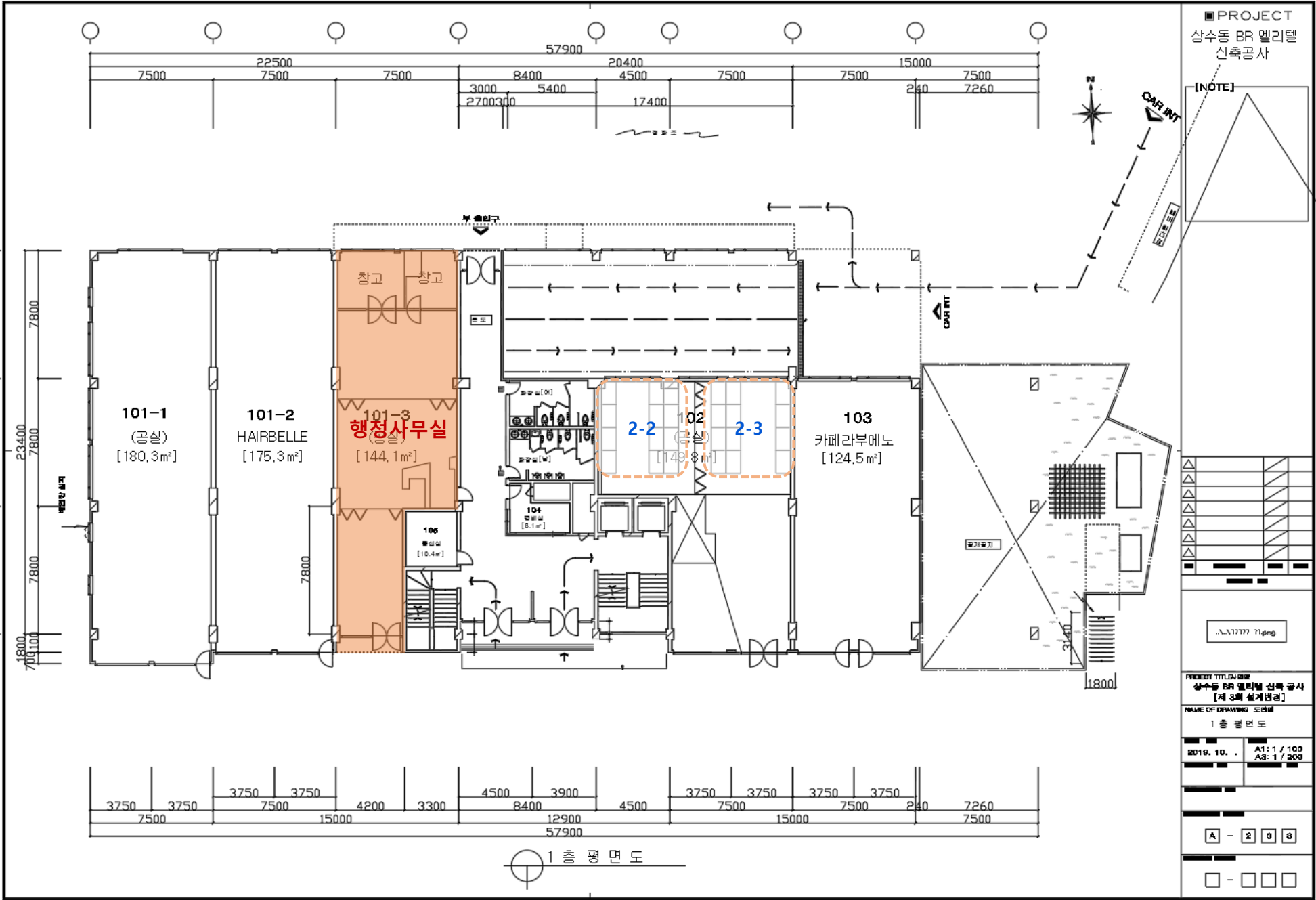
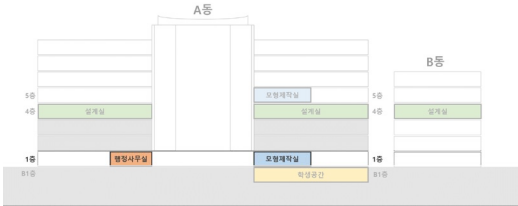
A - 203

□ - □ □ □

A동 지상 1층 (화.금)

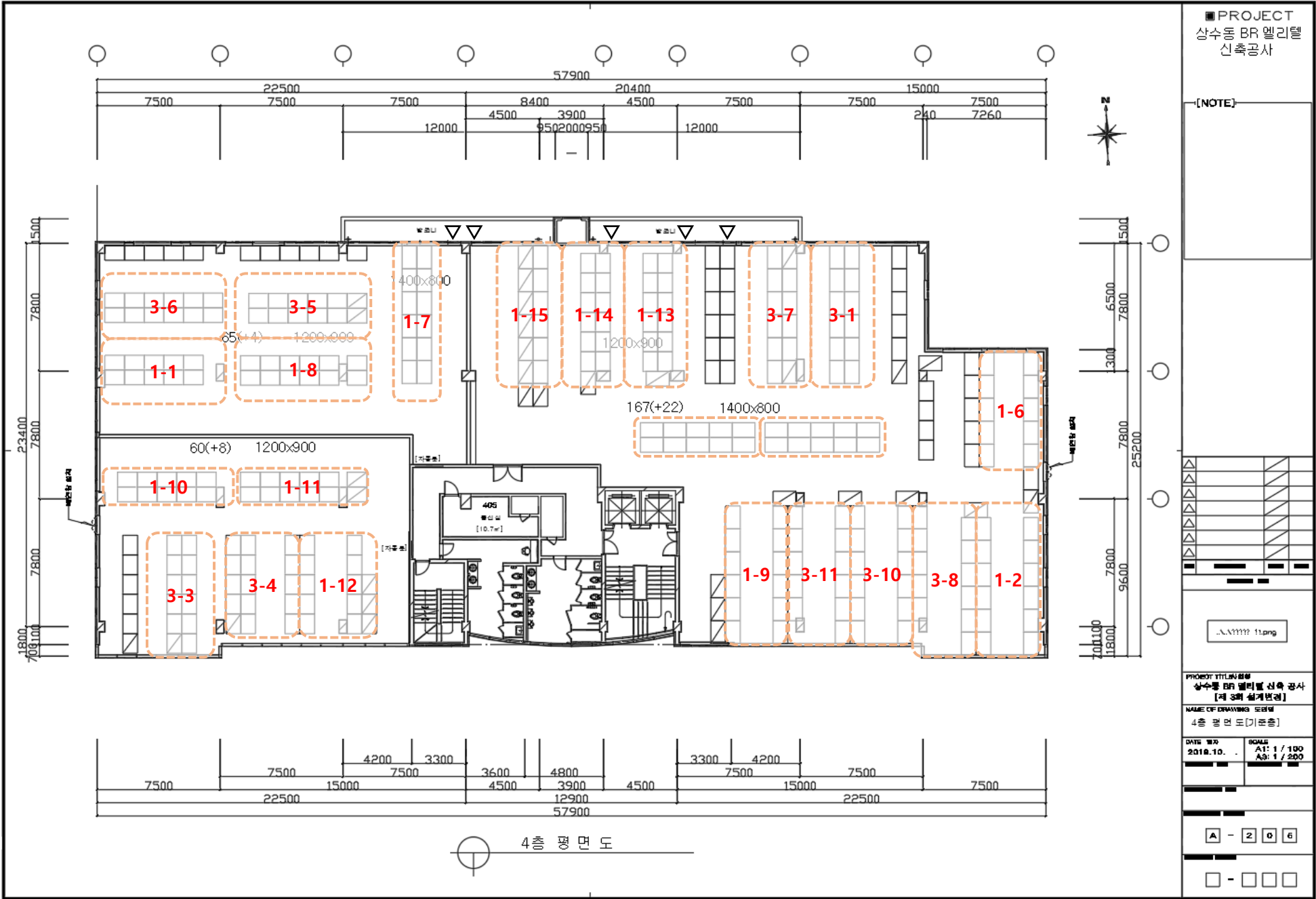
실명	행정사무실 (101-3)
면적 (최대인원)	144.1m <sup>2</sup>
배정	교학과

실명	모형제작실 + 설계실 (102)
면적 (최대인원)	149.8m <sup>2</sup> (37명)
배정	월·목 : 1학년(1반) 3학년(1반) 화·금 : 2학년(2반) 모형제작실 + 설계실



A동 지상 4층 (월·목)

실명	설계실1-3
면적 (최대인원)	401/2 : 672m <sup>2</sup> 403 : 263m <sup>2</sup> 404 : 242m <sup>2</sup>
배정 (설계실1)	월·목 : 1학년(6반) 3학년(6반) 화·금 : 5학년(4반) 4학년(4반) 2학년(4반) 실내2학년(4반)
배정 (설계실2)	월·목 : 1학년(3반) 3학년(2반) 화·금 : 5학년(3반) 2학년(3반)
배정 (설계실3)	월·목 : 1학년(3반) 3학년(2반) 화·금 : 4학년(6반)



PROJECT  
상수동 BR 엘리텔  
신축공사

[NOTE]

..AA?????.png

PROJECT TITLE  
상수동 BR 엘리텔 신축 공사  
[제 3회 설계변경]

NAME OF DRAWING  
도면명  
4층 평면도 [기준층]

DATE  
2018.10. . . . .  
SCALE  
A1: 1 / 100  
A3: 1 / 200

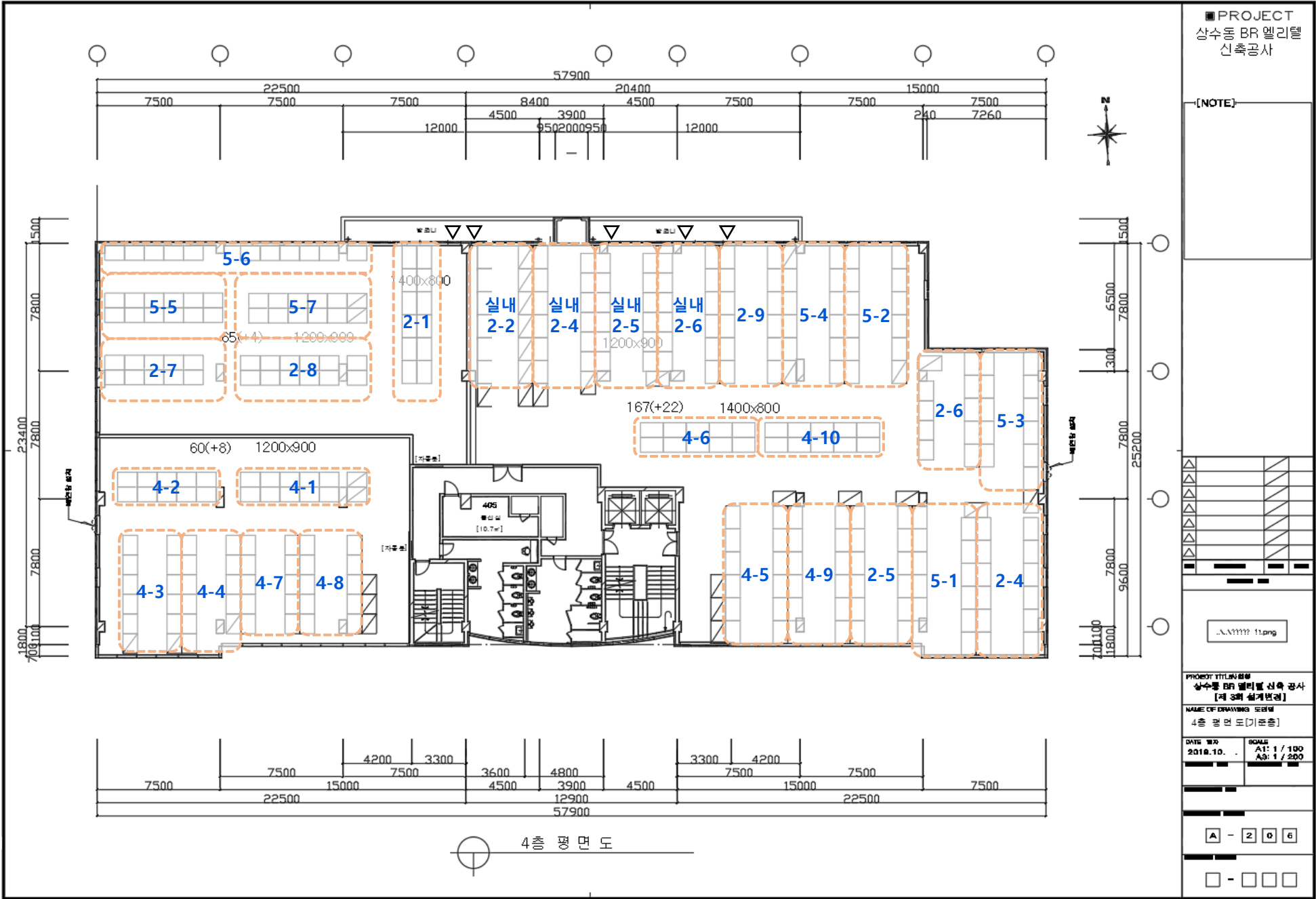
A - 2 0 6

□ - □ □ □



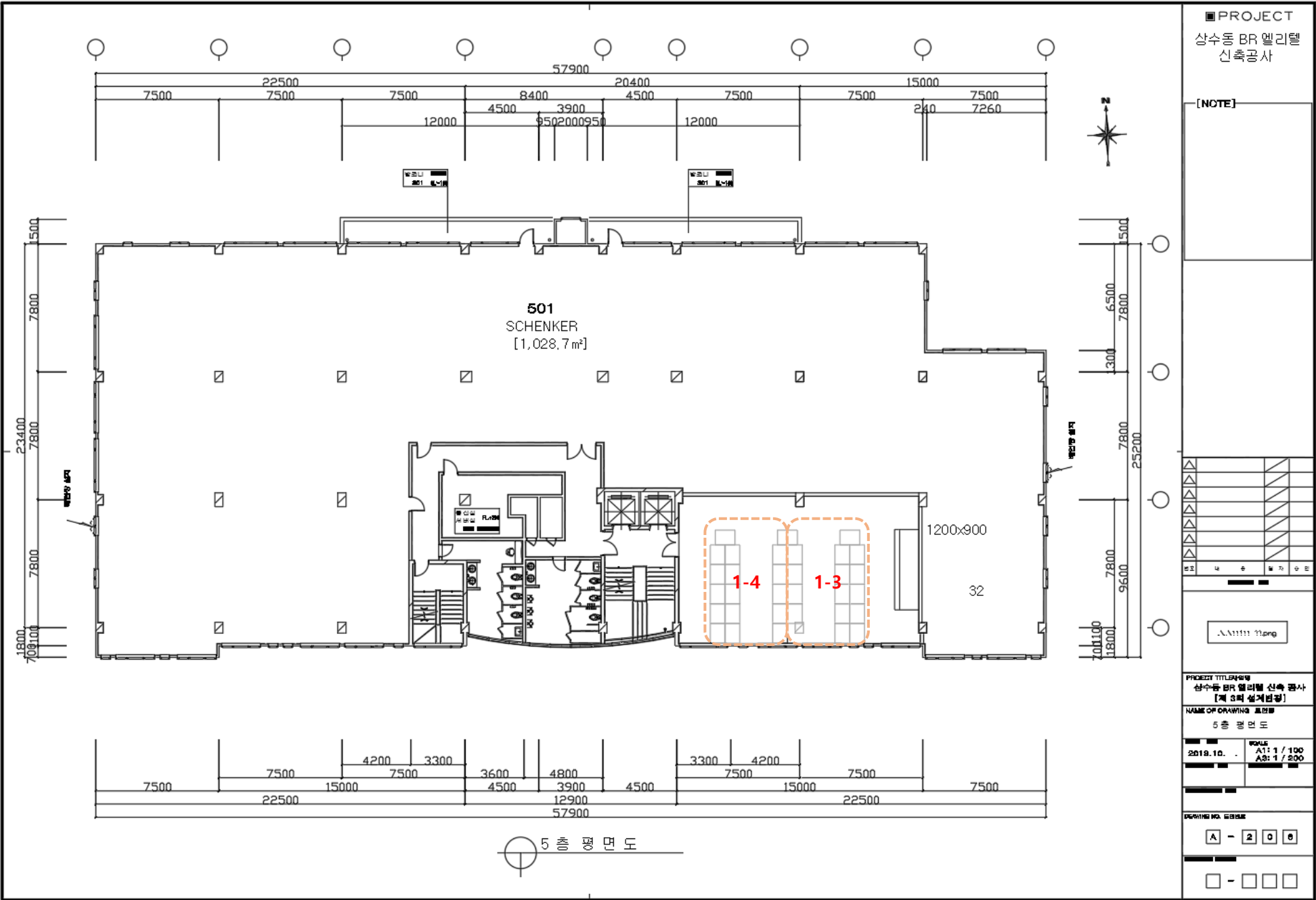
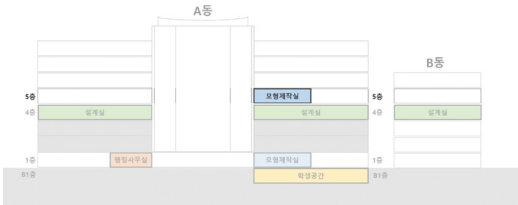
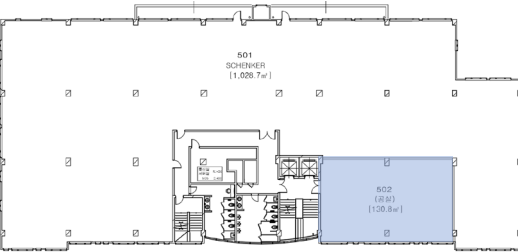
A동 지상 4층 (화·금)

실명	설계실1-3
면적 (최대인원)	401/2 : 672m <sup>2</sup> 403 : 263m <sup>2</sup> 404 : 242m <sup>2</sup>
배정 (설계실1)	월·목 : 1학년(6반) 3학년(6반) 화·금 : 5학년(4반) 4학년(4반) 2학년(4반) 실내2학년(4반)
배정 (설계실2)	월·목 : 1학년(3반) 3학년(2반) 화·금 : 5학년(3반) 2학년(3반)
배정 (설계실3)	월·목 : 1학년(3반) 3학년(2반) 화·금 : 4학년(6반)



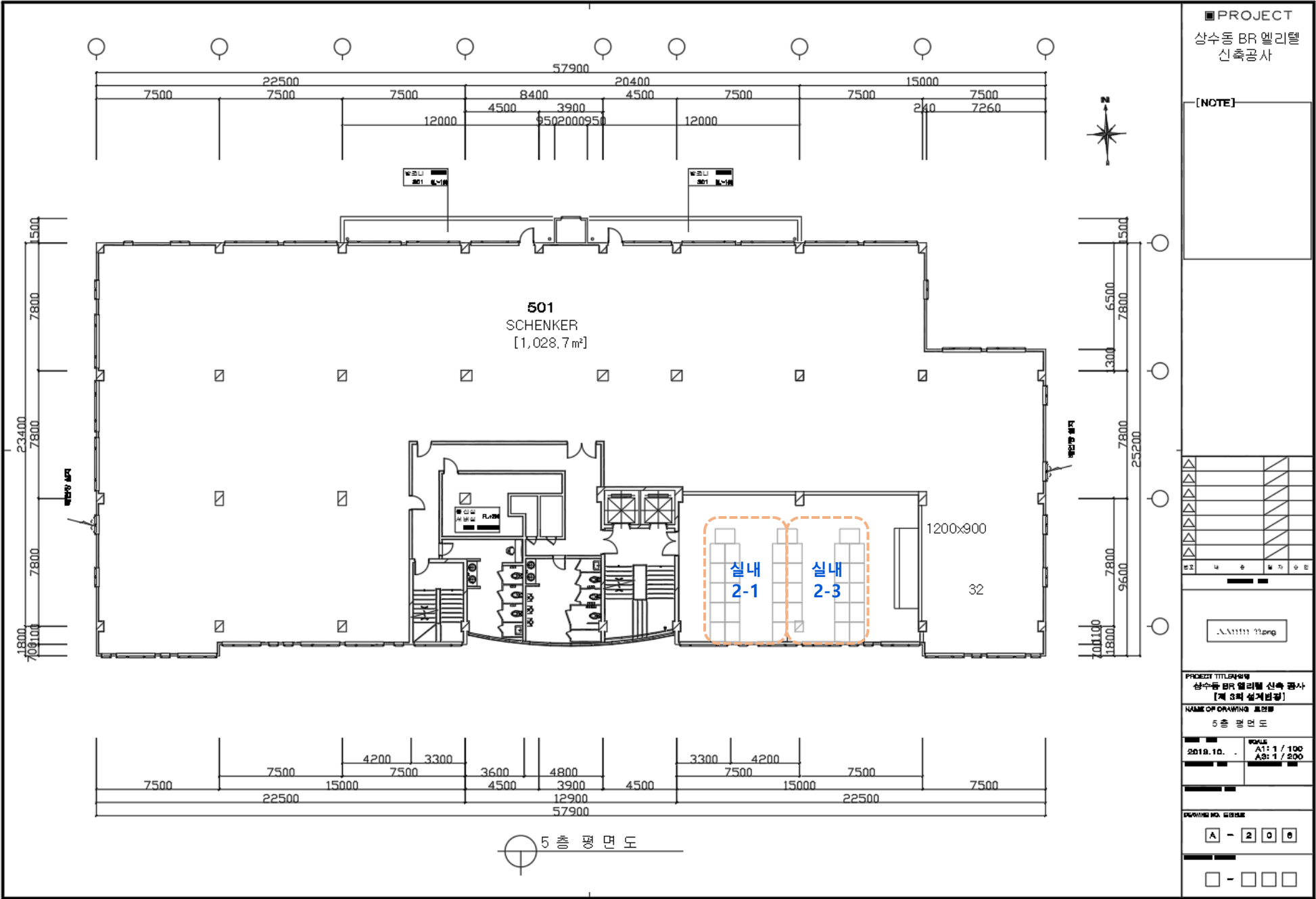
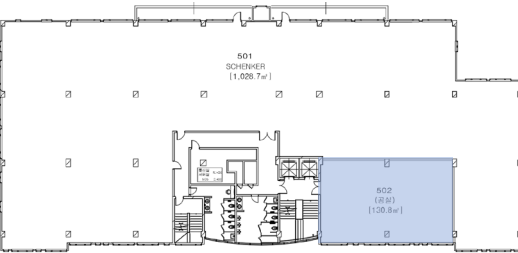
A동 지상 5층 (월·목)

실명	설계실 (502)
면적 (최대인원)	130.8m <sup>2</sup> (32명)
배정	월·목 : 1학년(2반) 화·금 : 실내2학년(2반)



A동 지상 5층 (화·금)

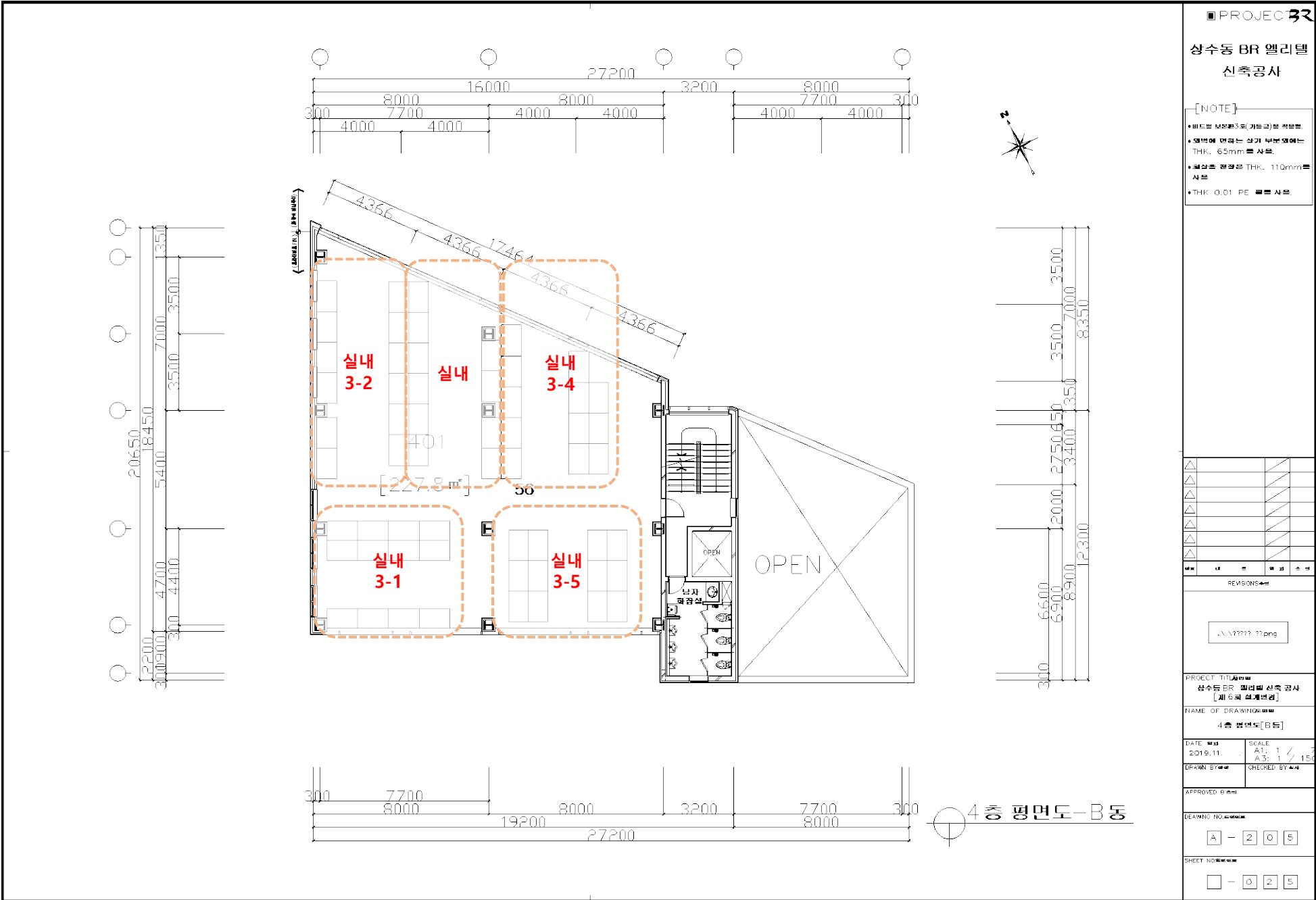
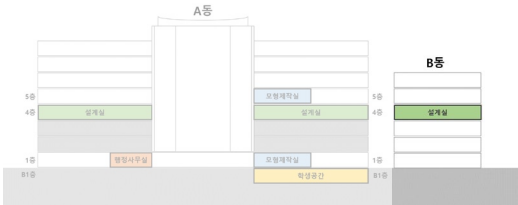
실명	설계실 (502)
면적 (최대인원)	130.8m <sup>2</sup> (32명)
배정	월·목 : 1학년(2반) 화·금 : 실내2학년(2반)





B동 지상 4층(월·목)

기존	
실명	실내건축설계실 (401)
면적 (최대인원)	227.8m <sup>2</sup> (56명)
배정	월·목 : 실내 3학년(4반) 화·금 : 실내 4학년(5반)



PROJECT 32

상수동 BR 엘리텔  
신축공사

[NOTE]

- 바닥면 보강판(3도(기둥과)의 폭만큼)
- 벽면에 면벽은 상가 부분에는 THK. 65mm를 사용.
- 외장벽 면벽은 THK. 110mm를 사용
- THK. 0.01 PE 필름 사용

REVISED

PROJECT TITLE  
상수동 BR 엘리텔 신축 공사  
[제 6회 설계변경]

NAME OF DRAWING  
4층 평면도[B동]

DATE  
2019.11.

SCALE  
A1: 1 / 150  
A3: 1 / 150

DRAWN BY  
CHECKED BY

APPROVED BY

DRAWING NO.

SHEET NO.

A - 205

0 - 025

B동 지상 4층(화·금)

기존	
실명	실내건축설계실 (401)
면적 (최대인원)	227.8m <sup>2</sup> (56명)
배정	월·목 : 실내 3학년(4반) 화·금 : 실내 4학년(5반)

